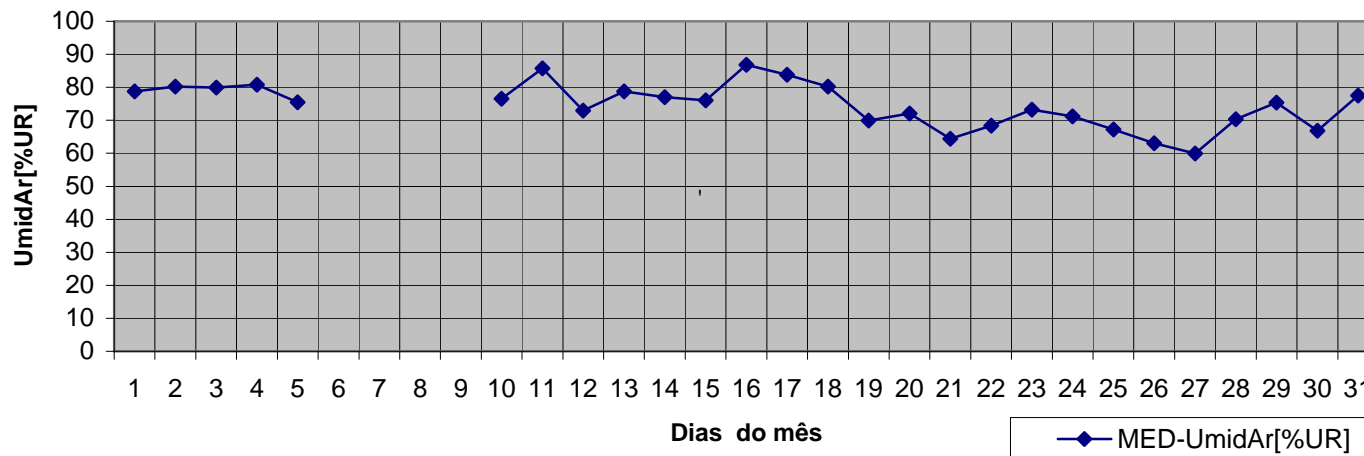


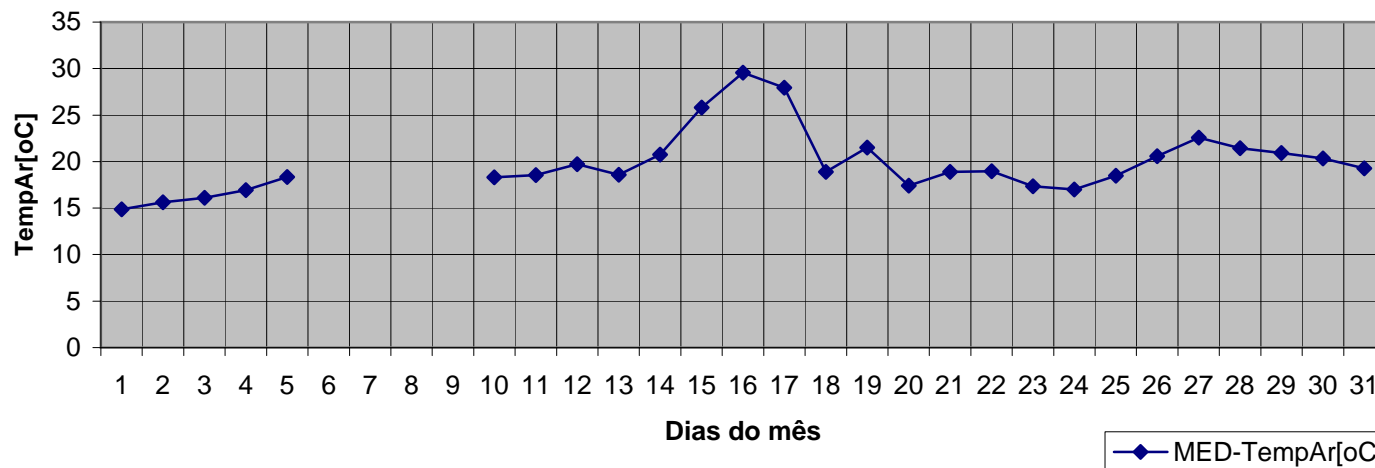
IFMG - Campus São João Evangelista - Estação Meteorológica

Dia	MED-UmidAr[%UR]	MED-TempAr[oC]	MED-DirVento[graus]	MED-VelVento[m/s]	MED-PresAtm[hPa]
1	78,8	14,9	163,1	0,5	939,5
2	80,2	15,6	144,0	0,5	939,8
3	79,9	16,1	142,4	0,6	939,7
4	80,8	16,9	150,1	0,6	939,7
5	75,5	18,3	155,3	0,6	938,2
6					
7					
8					
9					
10	76,6	18,3	116,3	0,8	940,3
11	85,7	18,5	136,0	0,6	940,1
12	72,9	19,7	117,8	0,8	940,8
13	78,8	18,6	147,6	0,6	941,1
14	77,0	20,8	141,6	0,8	941,0
15	76,0	25,8	90,6	1,4	941,2
16	86,8	29,6	129,5	0,7	940,2
17	83,8	28,0	154,5	0,6	939,0
18	80,2	18,9	129,9	0,7	938,0
19	69,9	21,5	115,4	0,7	938,7
20	72,1	17,4	171,9	0,4	937,6
21	64,4	18,9	176,6	0,6	937,4
22	68,3	19,0	130,4	0,7	938,7
23	73,3	17,4	131,8	0,6	937,6
24	71,2	17,0	168,6	0,6	935,9
25	67,3	18,5	166,5	0,5	934,2
26	63,0	20,6	201,4	0,4	933,8
27	60,0	22,6	176,8	0,4	933,5
28	70,3	21,4	167,8	0,7	935,4
29	75,3	20,9	124,7	0,8	939,0
30	66,8	20,3	114,7	1,4	940,7
31	77,5	19,3	100,3	0,8	941,1

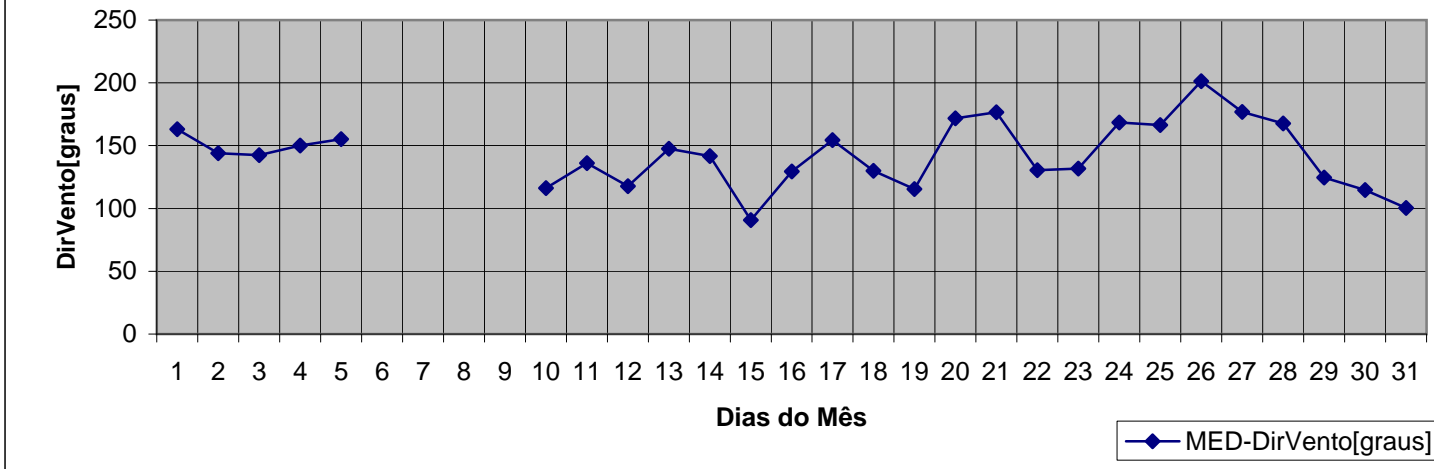
Média da umidade relativa do ar de agosto_2007



Temperatura média no mês de agosto de 2007



Média direção do vento de agosto_2007



Média da velocidade do vento de agosto_2007

