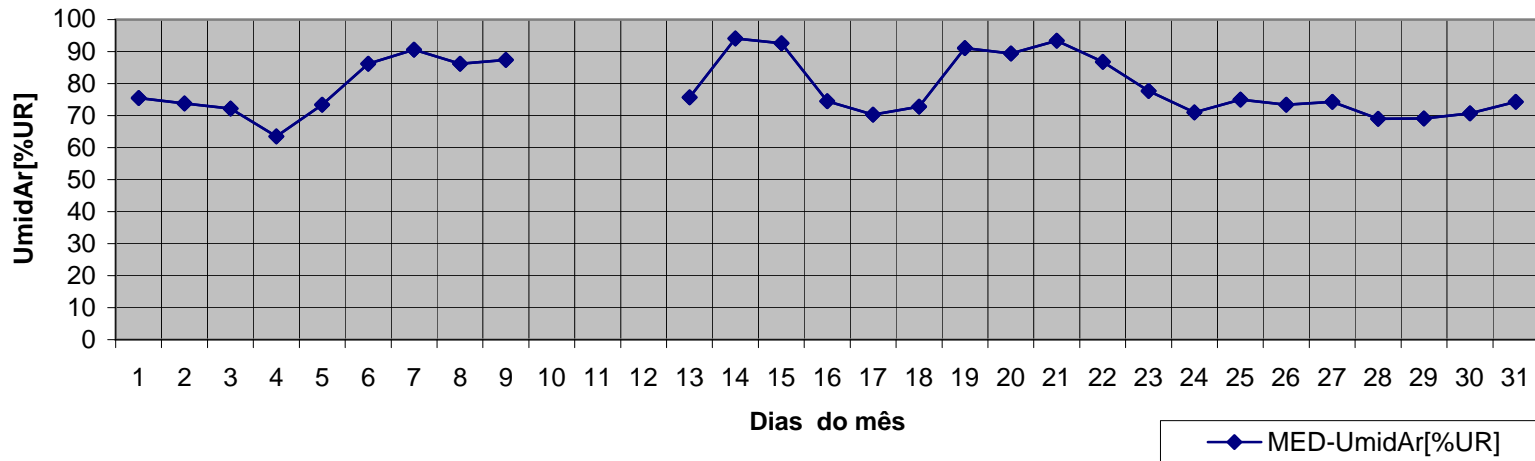


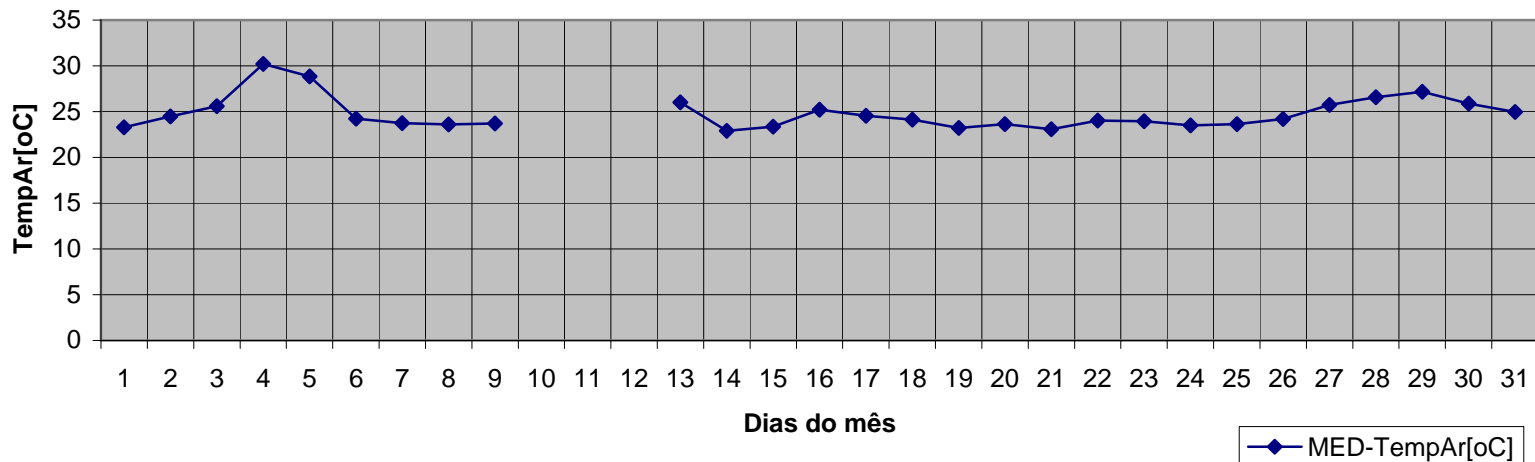
## IFMG - Campus São João Evangelista - Estação Meteorológica

<b>Dia</b>	<b>MED-UmidAr[%UR]</b>	<b>MED-TempAr[oC]</b>	<b>MED-DirVento[graus]</b>	<b>MED-VelVento[m/s]</b>	<b>MED-PresAtm[hPa]</b>
1	75,5	23,3	113,9	0,6	932,9
2	73,8	24,5	141,5	0,6	933,5
3	72,2	25,6	161,8	0,6	932,7
4	63,5	30,2	160,5	0,6	930,8
5	73,4	28,9	172,5	0,6	932,0
6	86,2	24,2	181,6	0,4	930,7
7	90,6	23,7	202,2	0,4	929,0
8	86,2	23,6	139,5	0,6	930,6
9	87,4	23,7	143,4	0,6	931,5
10					
11					
12					
13	75,7	26,0	163,3	0,6	930,8
14	94,1	22,9	159,4	0,3	930,8
15	92,6	23,4	206,5	0,5	928,2
16	74,5	25,2	170,0	0,4	928,2
17	70,3	24,6	145,5	0,8	930,1
18	72,8	24,1	129,9	0,7	931,6
19	91,1	23,2	94,3	0,6	930,1
20	89,4	23,6	159,0	0,7	929,6
21	93,4	23,1	160,6	0,5	931,4
22	86,8	24,0	130,9	0,6	932,4
23	77,7	24,0	141,8	0,7	932,8
24	71,0	23,5	116,3	0,8	934,3
25	75,0	23,6	87,1	1,0	934,5
26	73,4	24,2	128,7	0,8	934,7
27	74,3	25,7	113,0	0,8	933,7
28	69,0	26,6	95,1	0,9	933,8
29	69,1	27,2	104,2	1,0	933,8
30	70,7	25,9	133,4	0,9	933,2
31	74,3	25,0	153,3	0,6	932,2

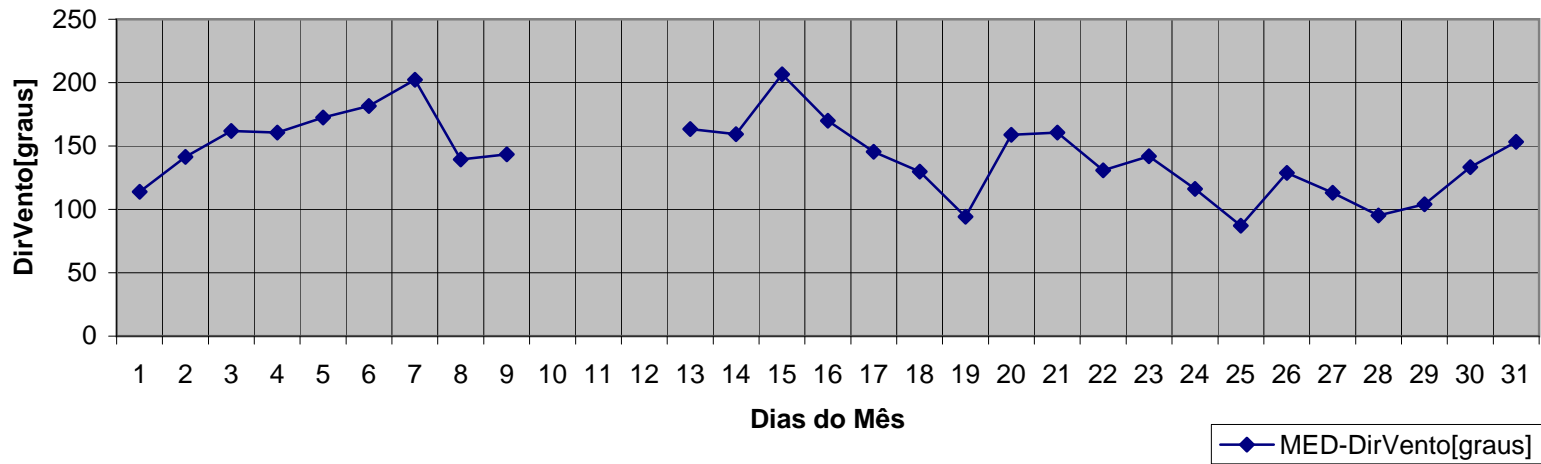
Média umidade relativa do ar de dezembro\_2007



Média temperatura do ar de dezembro\_2007



Média direção média do ventode dezembro\_2007



Média velocidade do vento de dezembro\_2007



