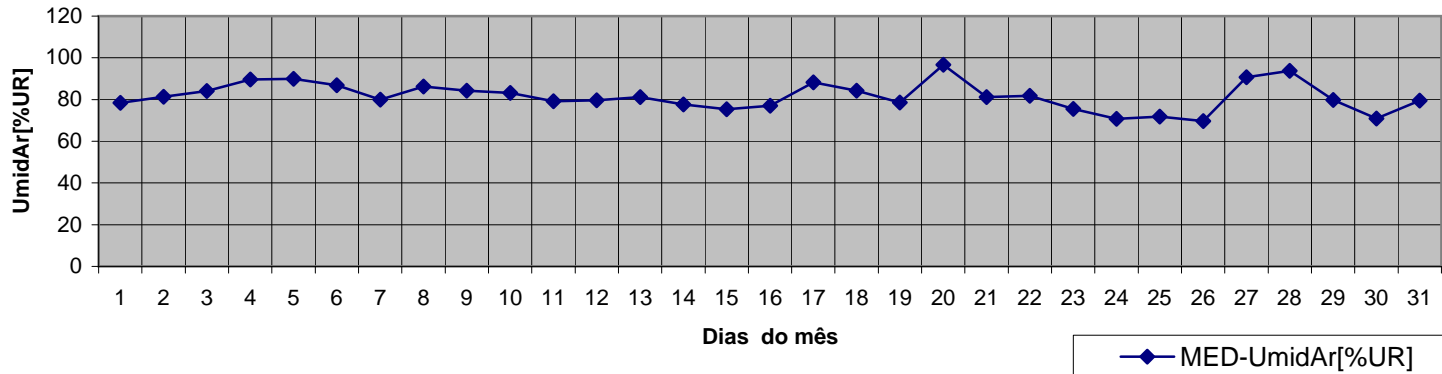


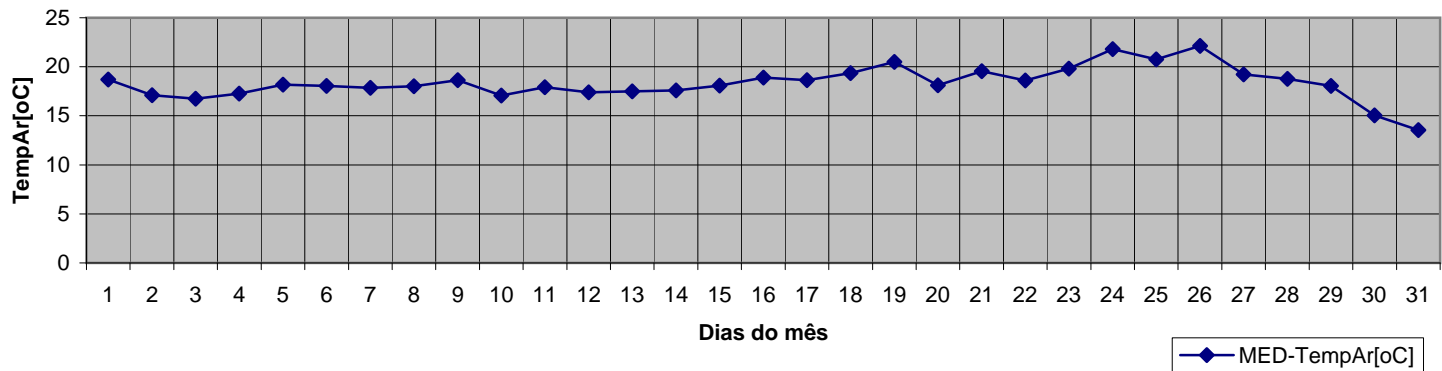
IFMG - Campus São João Evangelista - Estação Meteorológica

Dia	MED-UmidAr[%UR]	MED-TempAr[oC]	MED-DirVento[graus]	MED-VelVento[m/s]	MED-PresAtm[hPa]
1	78,4	18,7	185,0	0,3	940,3
2	81,3	17,1	142,6	0,5	940,8
3	84,1	16,7	153,4	0,4	940,5
4	89,6	17,3	140,2	0,4	940,6
5	89,9	18,2	160,0	0,4	941,0
6	86,9	18,1	137,7	0,6	939,8
7	79,9	17,9	130,0	0,5	938,0
8	86,3	18,0	111,4	0,4	937,8
9	84,3	18,6	150,8	0,4	938,2
10	83,2	17,1	171,6	0,3	937,2
11	79,1	17,9	175,2	0,3	936,5
12	79,7	17,4	172,3	0,6	938,6
13	81,2	17,5	137,1	0,4	938,7
14	77,6	17,6	156,7	0,3	937,0
15	75,4	18,1	152,6	0,3	935,1
16	77,1	18,9	147,2	0,5	934,8
17	88,3	18,6	151,9	0,3	935,6
18	84,3	19,3	185,3	0,3	933,2
19	78,5	20,5	245,3	0,5	933,0
20	96,7	18,1	114,7	0,5	937,1
21	81,2	19,5	171,9	0,4	937,0
22	81,8	18,6	148,6	0,4	935,0
23	75,5	19,8	164,6	0,3	933,4
24	70,8	21,8	156,1	0,5	934,1
25	71,9	20,7	156,8	0,5	934,6
26	69,7	22,1	189,2	0,8	936,3
27	90,6	19,2	105,6	0,7	938,9
28	93,7	18,8	176,7	0,3	939,2
29	79,7	18,0	188,3	0,7	939,8
30	70,9	15,0	148,4	0,8	941,0
31	79,5	13,6	174,7	0,6	939,8

Média da umidade relativa do ar de julho_2007

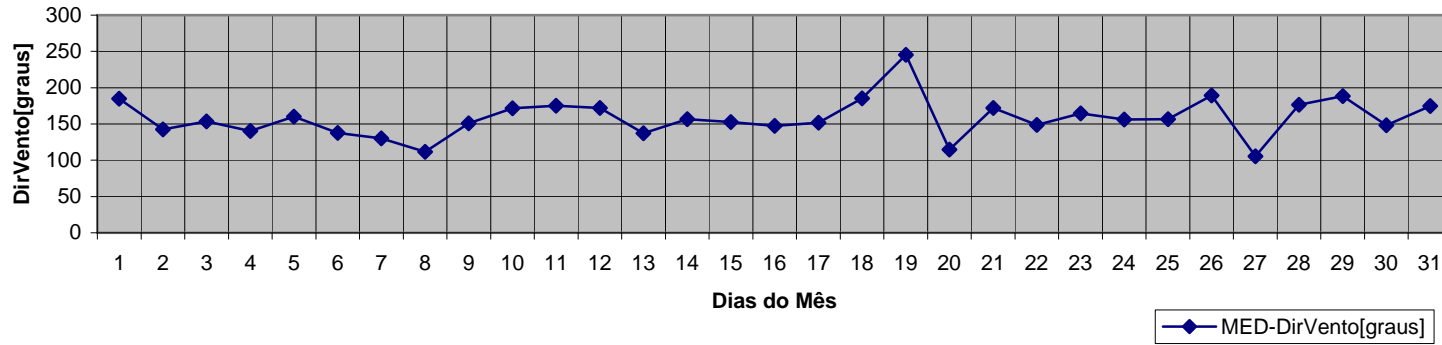


Média da temperatura do ar de julho_2007



IFMG - Campus São João Evangelista - Estação Meteorológica

Média da direção do vento no mês de julho de 2007



Média velocidade do vento de julho_2007

