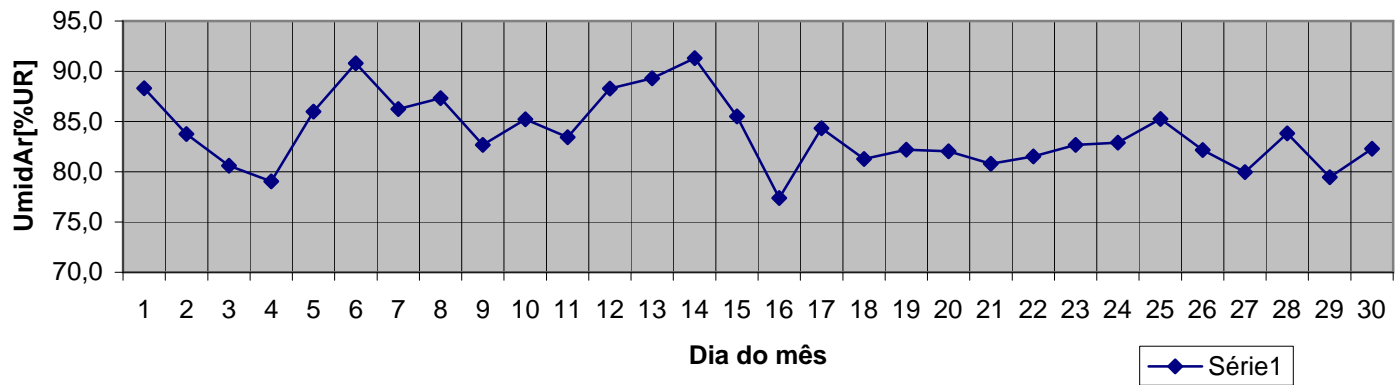


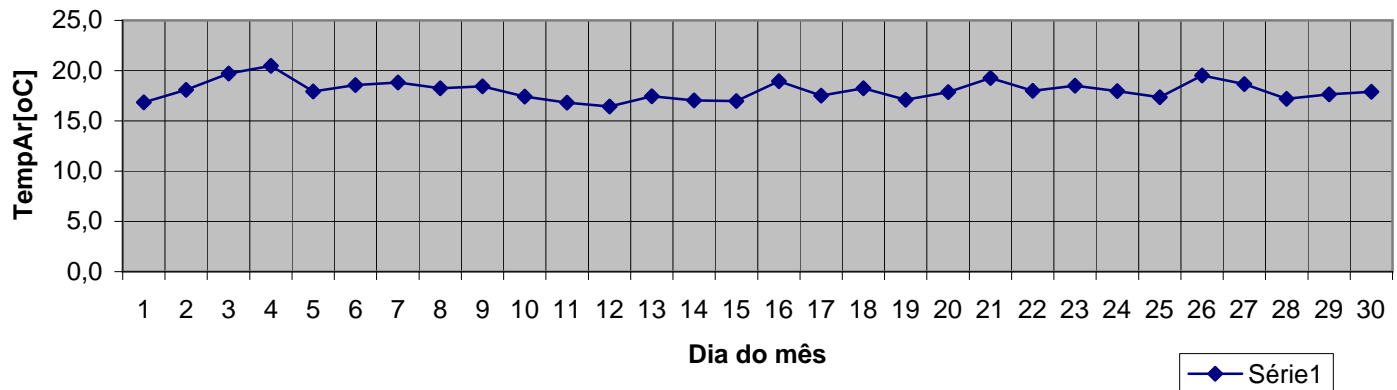
## IFMG - Campus São João Evangelista - Estação Meteorológica

Dia	MED-UmidAr[%UR]	MED-TempAr[oC]	MED-DirVento[graus]	MED-VelVento[m/s]	MED-PresAtm[hPa]
1	88,3	16,8	119,5	0,4	938,8
2	83,7	18,1	153,0	0,2	935,1
3	80,6	19,7	200,4	0,4	934,6
4	79,1	20,5	185,0	0,5	935,4
5	86,0	17,9	89,4	0,6	937,8
6	90,8	18,6	106,8	0,2	937,2
7	86,3	18,8	144,5	0,3	936,4
8	87,3	18,2	161,6	0,2	937,0
9	82,7	18,4	112,1	0,5	937,2
10	85,2	17,4	142,9	0,3	937,6
11	83,4	16,8	70,5	0,3	937,5
12	88,3	16,4	164,5	0,2	937,5
13	89,3	17,4	151,8	0,2	936,4
14	91,3	17,0	114,9	0,2	936,3
15	85,5	17,0	193,8	0,3	936,3
16	77,4	18,9	227,4	0,2	937,3
17	84,3	17,5	151,4	0,6	938,4
18	81,3	18,3	160,7	0,3	939,3
19	82,2	17,1	143,3	0,5	940,0
20	82,0	17,9	134,8	0,6	941,2
21	80,8	19,3	108,9	0,7	941,1
22	81,5	18,0	176,5	0,4	939,2
23	82,7	18,5	178,7	0,3	936,8
24	82,9	18,0	165,0	0,3	937,9
25	85,2	17,4	164,9	0,5	940,3
26	82,2	19,5	126,8	0,6	940,8
27	80,0	18,7	152,1	0,5	939,7
28	83,8	17,2	175,6	0,3	938,2
29	79,4	17,7	160,8	0,4	938,8
30	82,3	17,9	143,3	0,3	939,7

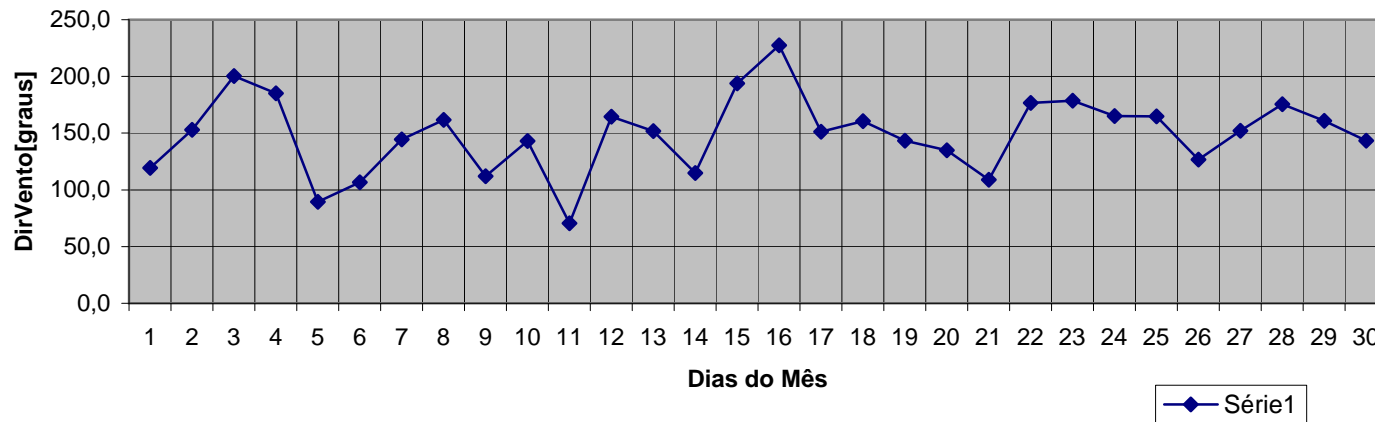
Média da umidade relativa do ar de junho\_2007



Média da temperatura do ar de junho\_2007



Média da direção do vento de junho\_2007



Média da velocidade do vento de junho\_2007

