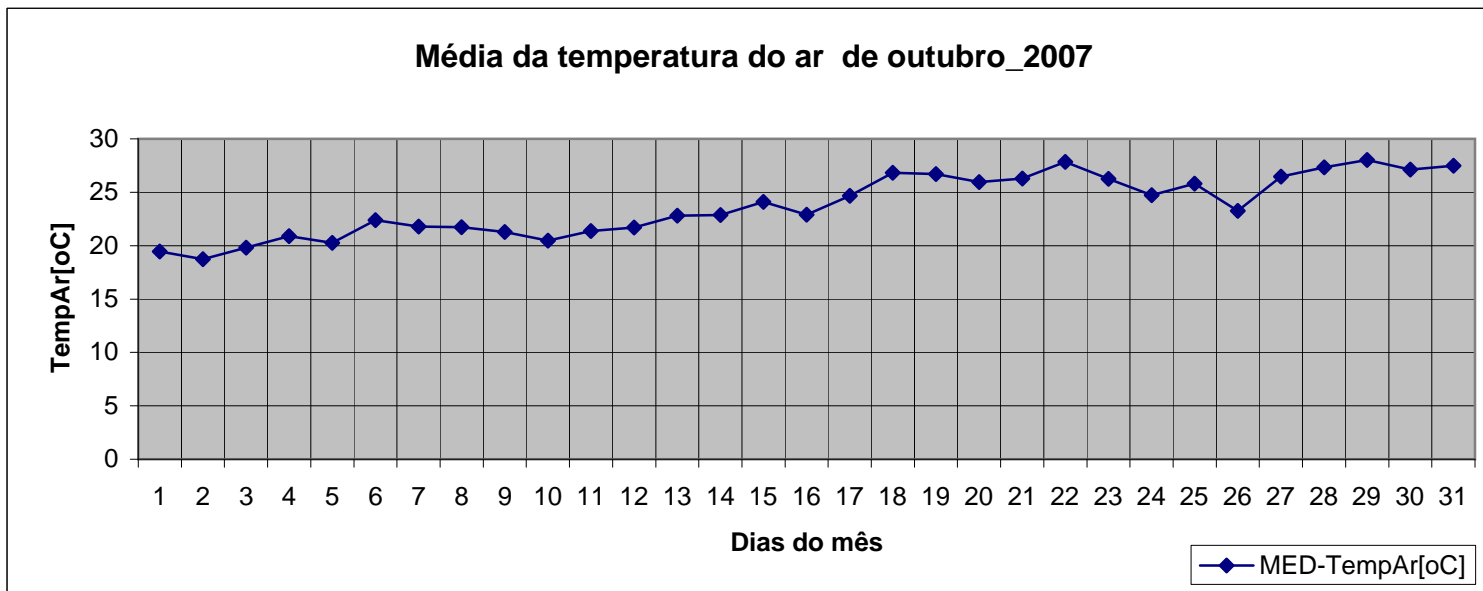
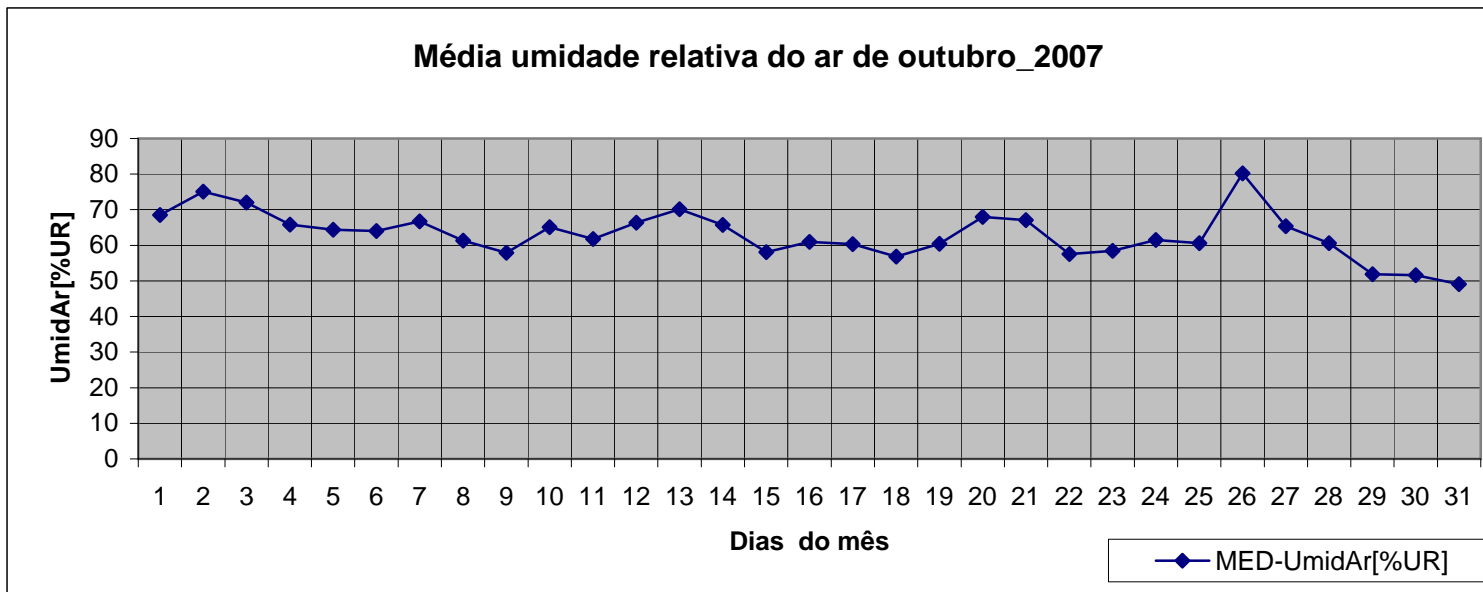
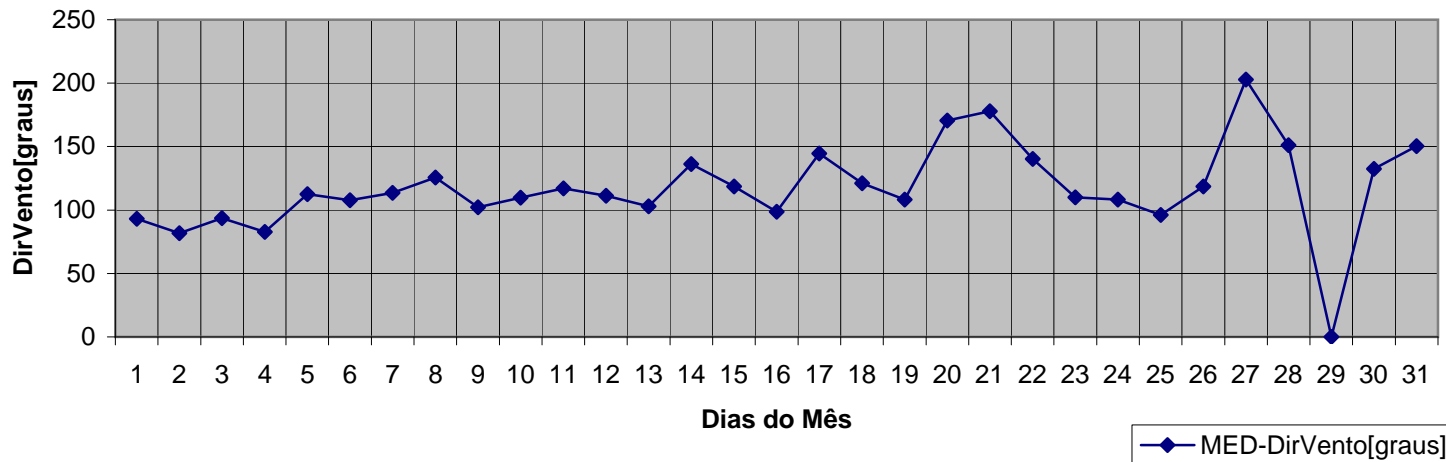


IFMG - Campus São João Evangelista - Estação Meteorológica

Dia	MED-UmidAr[%UR]	MED-TempAr[oC]	MED-DirVento[graus]	MED-VelVento[m/s]	MED-PresAtm[hPa]
1	68,5	19,4	93,0	1,6	940,4
2	75,1	18,7	81,7	1,0	939,9
3	72,0	19,8	93,7	0,9	938,7
4	65,8	20,9	82,7	1,2	936,7
5	64,4	20,3	112,6	0,7	936,2
6	64,0	22,4	107,6	0,8	935,6
7	66,7	21,8	113,6	0,8	934,8
8	61,4	21,7	125,7	1,3	936,0
9	57,9	21,3	102,1	1,6	937,6
10	65,1	20,5	109,7	1,2	936,5
11	61,8	21,4	117,0	0,8	933,6
12	66,3	21,7	111,4	0,7	932,7
13	70,1	22,8	102,8	0,7	932,4
14	65,7	22,9	136,3	0,8	933,4
15	58,1	24,1	118,5	1,3	935,5
16	61,0	22,9	98,5	1,0	935,5
17	60,4	24,7	144,6	0,7	932,0
18	56,8	26,8	121,0	1,2	931,8
19	60,4	26,7	108,2	1,3	933,1
20	68,0	26,0	170,4	0,8	932,7
21	67,1	26,3	177,8	0,7	932,8
22	57,6	27,8	140,2	1,1	933,1
23	58,5	26,3	109,9	1,4	936,2
24	61,5	24,7	108,1	1,7	936,3
25	60,6	25,8	96,0	1,5	934,4
26	80,2	23,3	118,5	0,4	934,0
27	65,3	26,5	202,8	0,6	931,5
28	60,6	27,3	151,2	0,7	931,0
29	51,9	28,0	128,9	0,8	931,5
30	51,6	27,1	132,4	0,9	930,1
31	49,1	27,5	150,3	0,7	929,2



Média da direção do vento de outubro_2007



Média velocidade do vento de outubro_2007



