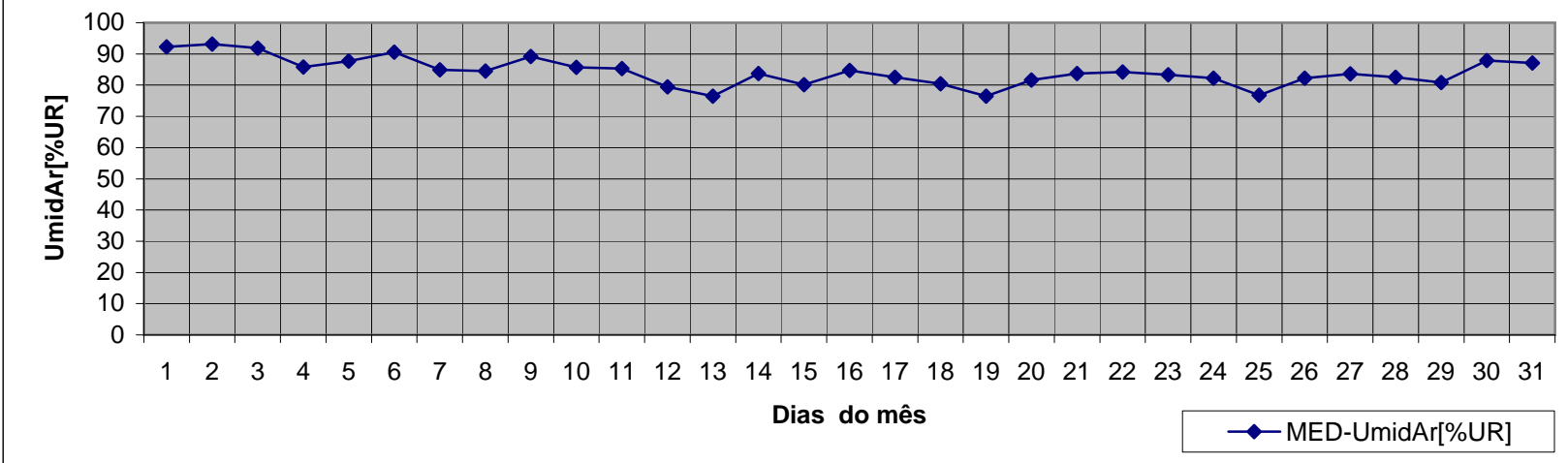


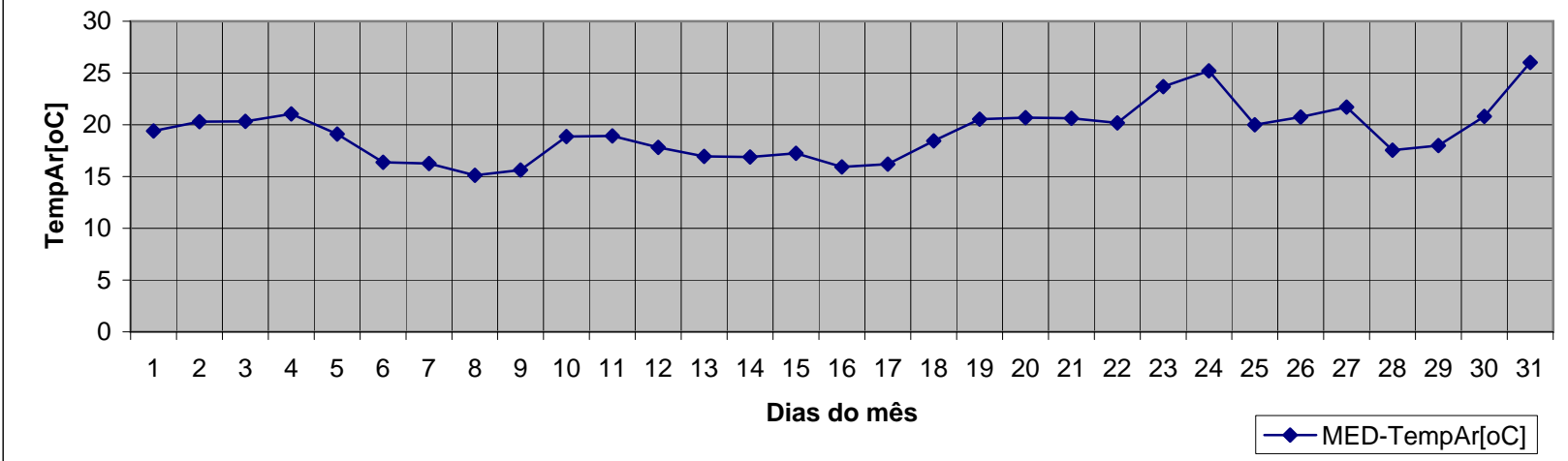
## IFMG - Campus São João Evangelista - Estação Meteorológica

<b>Dia</b>	<b>MED-UmidAr[%UR]</b>	<b>MED-TempAr[oC]</b>	<b>MED-DirVento[graus]</b>	<b>MED-VelVento[m/s]</b>	<b>MED-PresAtm[hPa]</b>
1	92,3	19,4	158,5	0,2	939,2
2	93,2	20,3	121,5	0,4	939,5
3	91,9	20,3	138,5	0,3	938,7
4	85,8	21,0	174,0	0,3	936,0
5	87,7	19,1	134,7	0,2	938,2
6	90,5	16,4	173,6	0,3	939,8
7	85,0	16,2	167,2	0,3	939,8
8	84,5	15,1	181,0	0,3	938,9
9	89,2	15,6	192,6	0,3	938,7
10	85,7	18,9	137,5	0,7	940,4
11	85,3	18,9	165,1	0,4	941,9
12	79,4	17,8	166,7	0,6	940,4
13	76,5	16,9	178,4	0,5	939,3
14	83,8	16,9	144,7	0,5	939,3
15	80,1	17,2	128,2	0,5	941,0
16	84,7	15,9	181,1	0,4	940,8
17	82,5	16,2	160,1	0,3	938,2
18	80,4	18,5	223,6	0,3	936,6
19	76,5	20,5	191,7	0,2	936,8
20	81,6	20,7	147,0	0,3	937,8
21	83,7	20,6	143,5	0,5	938,3
22	84,2	20,2	186,4	0,3	938,3
23	83,4	23,7	220,2	0,2	936,4
24	82,2	25,2	241,5	0,2	935,9
25	76,7	20,0	168,3	0,3	936,0
26	82,2	20,8	83,1	0,6	937,9
27	83,6	21,7	115,4	0,5	940,3
28	82,5	17,5	187,4	0,3	940,2
29	80,8	18,0	136,5	0,3	938,3
30	87,9	20,8	203,5	0,2	936,6
31	87,1	26,0	231,0	0,3	936,1

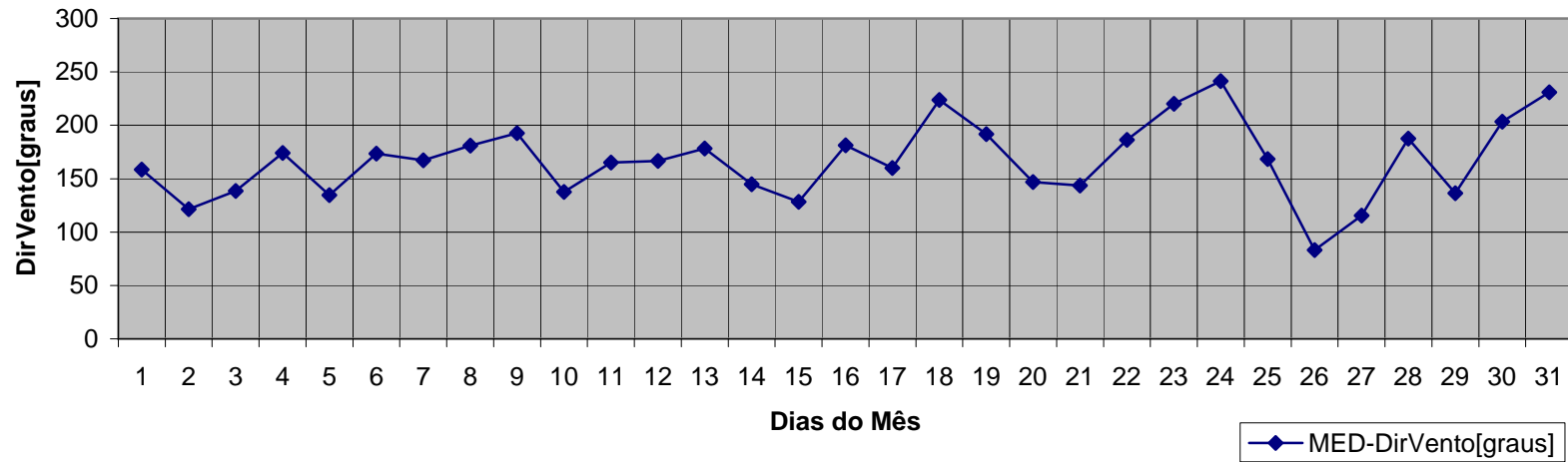
Média da umidade relativa do ar de julho\_2008



Média da temperatura de julho\_2008



Média da direção do vento de julho\_2008



Média da velocidade do vento de julho\_2008

