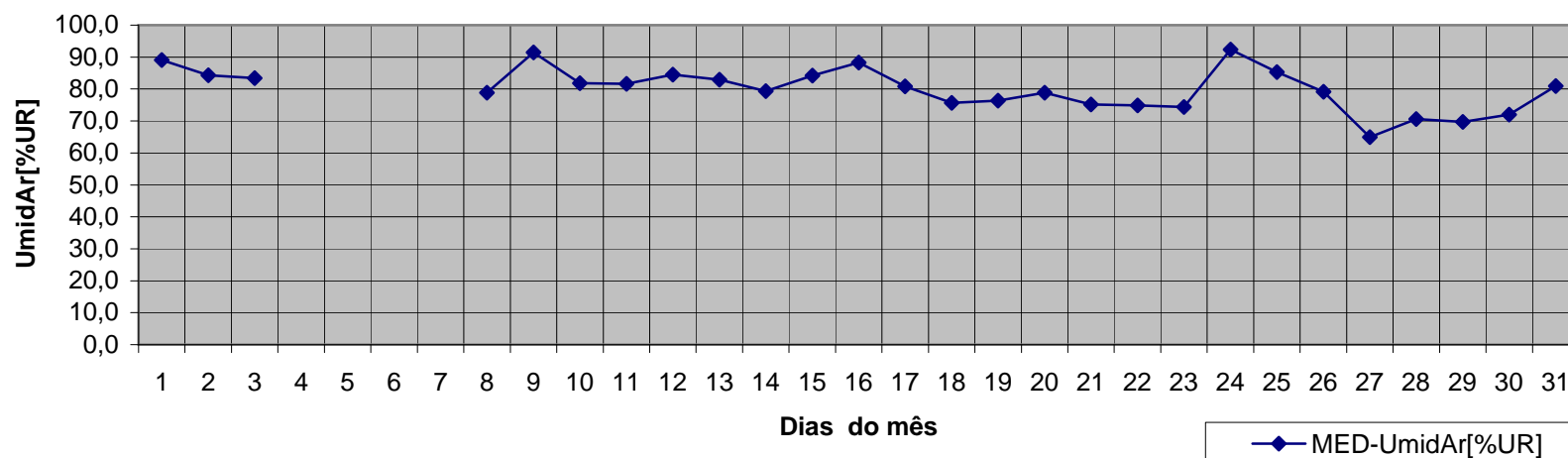


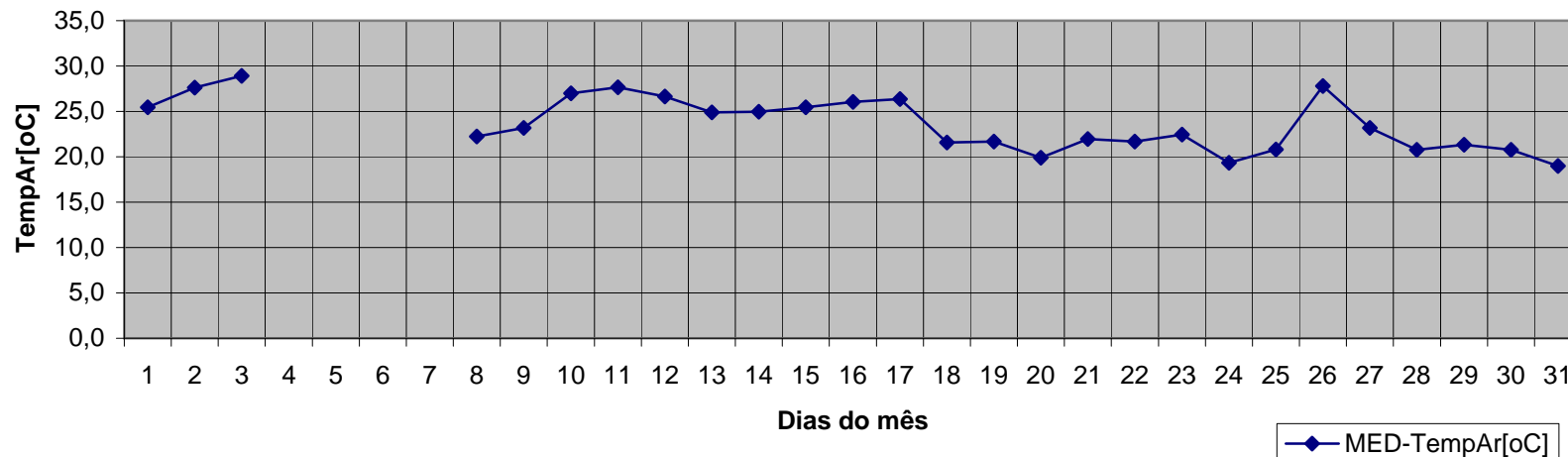
## IFMG - Campus São João Evangelista - Estação Meteorológica

<b>Dia</b>	<b>MED-UmidAr[%UR]</b>	<b>MED-TempAr[oC]</b>	<b>MED-DirVento[graus]</b>	<b>MED-VelVento[m/s]</b>	<b>MED-PresAtm[hPa]</b>
1	89,1	25,4	157,7	0,3	936,0
2	84,3	27,6	133,9	0,4	933,8
3	83,4	28,9	139,9	0,4	932,9
4			134,3	0,2	932,9
5			111,8	0,5	936,8
6			150,4	0,4	936,3
7			141,0	0,3	936,2
8	78,8	22,2	187,8	0,1	935,4
9	91,4	23,2	162,5	0,1	936,8
10	81,8	27,0	168,4	0,2	936,0
11	81,6	27,7	113,2	0,2	937,2
12	84,5	26,7	150,4	0,3	937,4
13	82,9	24,9	181,4	0,4	937,7
14	79,3	25,0	131,6	0,4	939,1
15	84,2	25,4	174,3	0,2	938,8
16	88,3	26,0	119,2	0,6	937,8
17	80,8	26,4	160,3	0,5	937,5
18	75,7	21,6	164,9	0,6	938,0
19	76,4	21,7	138,1	0,5	938,0
20	78,8	19,9	121,7	0,4	937,3
21	75,1	21,9	152,2	0,4	936,7
22	74,9	21,7	160,4	0,2	936,0
23	74,3	22,4	160,5	0,5	937,8
24	92,4	19,3	132,6	0,1	938,7
25	85,3	20,8	122,2	0,2	938,0
26	79,2	27,8	193,9	0,2	935,3
27	64,9	23,2	196,7	0,1	933,4
28	70,6	20,8	195,7	0,1	933,7
29	69,7	21,3	206,1	0,3	933,2
30	72,0	20,8	197,8	0,6	933,3
31	80,9	19,0	155,7	0,5	936,3

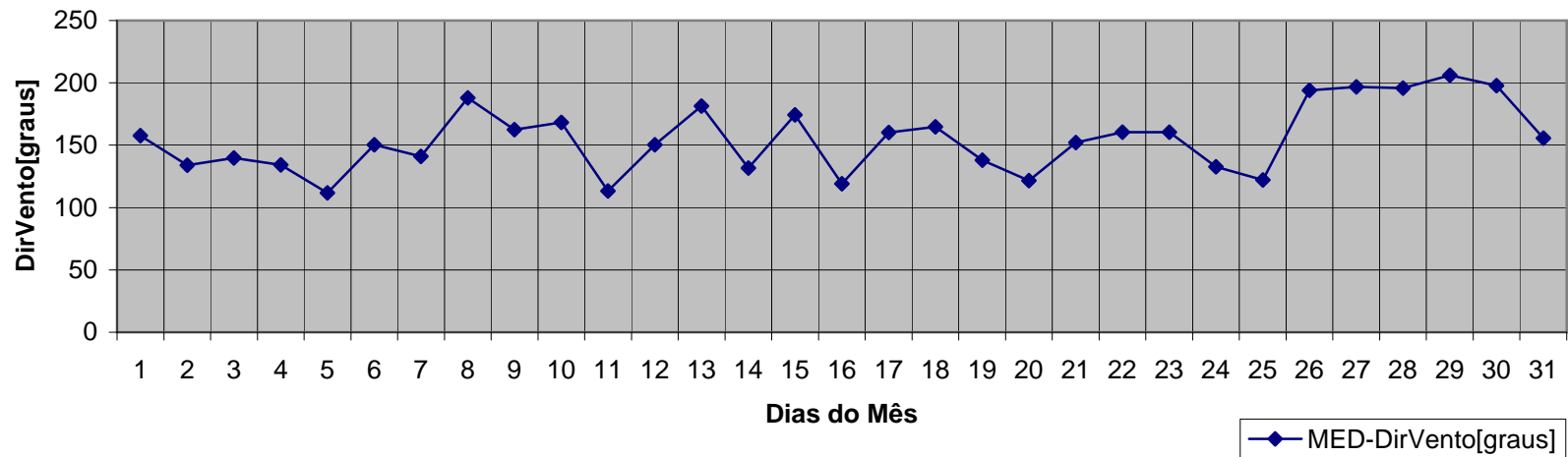
Média da umidade relativa do ar de agosto\_2008



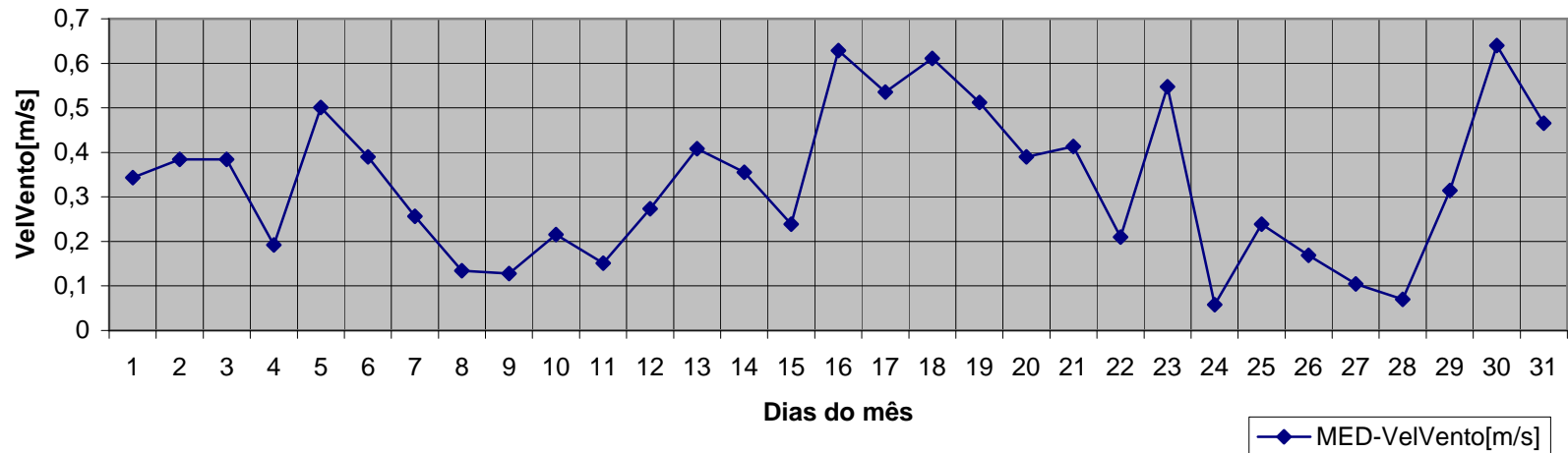
Média da temperatura de agosto\_2008



Média da direção do vento de agosto\_2008



Média da velocidade do vento de agosto\_2008



Pressão atmosférica do ar média no mês de agosto de 2008

