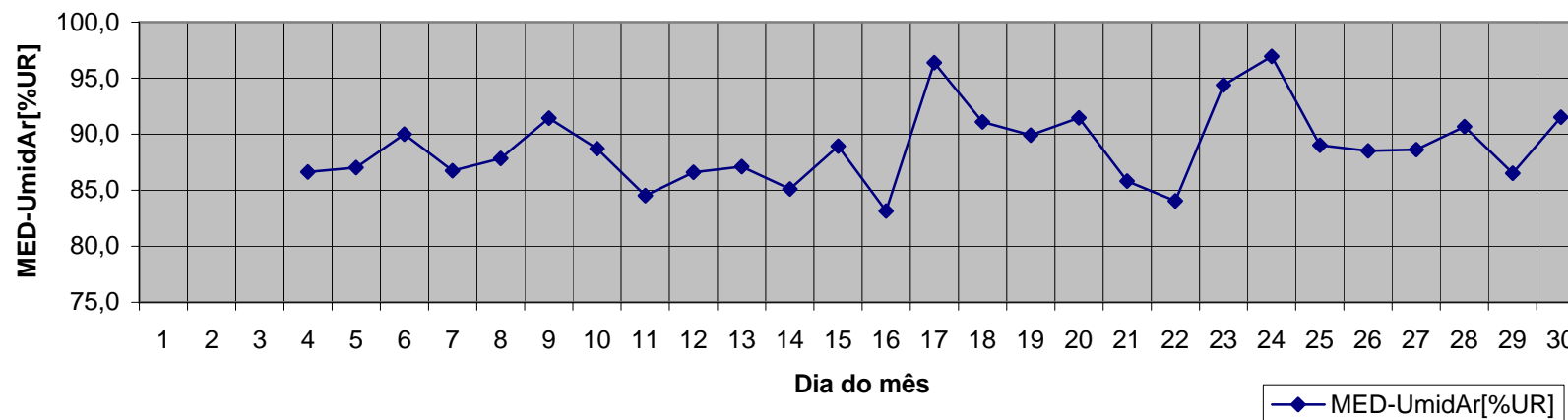


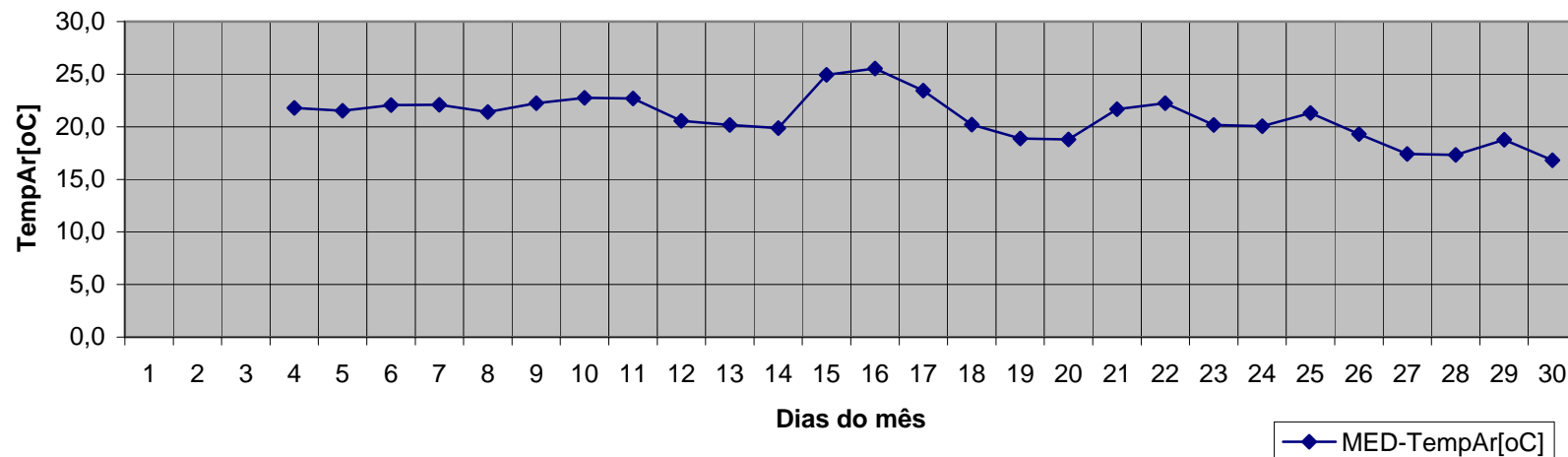
IFMG - Campus São João Evangelista - Estação Meteorológica

Dia	MED-UmidAr[%UR]	MED-TempAr[oC]	MED-DirVento[graus]	MED-VelVento[m/s]	MED-PresAtm[hPa]
1			148,2	0,4	938,9
2			139,9	0,2	938,3
3			135,5	0,3	938,2
4	86,6	21,8	149,4	0,3	937,1
5	87,0	21,5	172,2	0,2	937,5
6	90,0	22,1	145,4	0,2	938,1
7	86,8	22,1	105,0	0,3	937,6
8	87,8	21,4	166,7	0,3	937,7
9	91,4	22,2	136,6	0,3	937,5
10	88,7	22,7	117,0	0,3	935,7
11	84,5	22,7	192,3	0,2	936,0
12	86,6	20,5	196,6	0,3	937,5
13	87,1	20,2	187,9	0,3	936,4
14	85,1	19,9	194,0	0,3	934,8
15	88,9	24,9	226,6	0,2	935,0
16	83,2	25,5	188,3	0,3	935,5
17	96,4	23,4	103,7	0,6	937,6
18	91,1	20,2	163,8	0,3	936,3
19	89,9	18,9	137,6	0,2	936,0
20	91,5	18,8	203,7	0,2	935,2
21	85,8	21,7	221,6	0,3	933,5
22	84,1	22,2	227,8	0,2	934,0
23	94,4	20,2	203,1	0,3	937,2
24	96,9	20,1	161,5	0,2	938,7
25	89,0	21,3	161,5	0,3	937,6
26	88,5	19,3	155,5	0,6	938,9
27	88,6	17,4	129,8	0,5	940,6
28	90,7	17,3	124,2	0,3	940,7
29	86,5	18,7	160,5	0,2	939,8
30	91,5	16,8	176,6	0,2	938,6

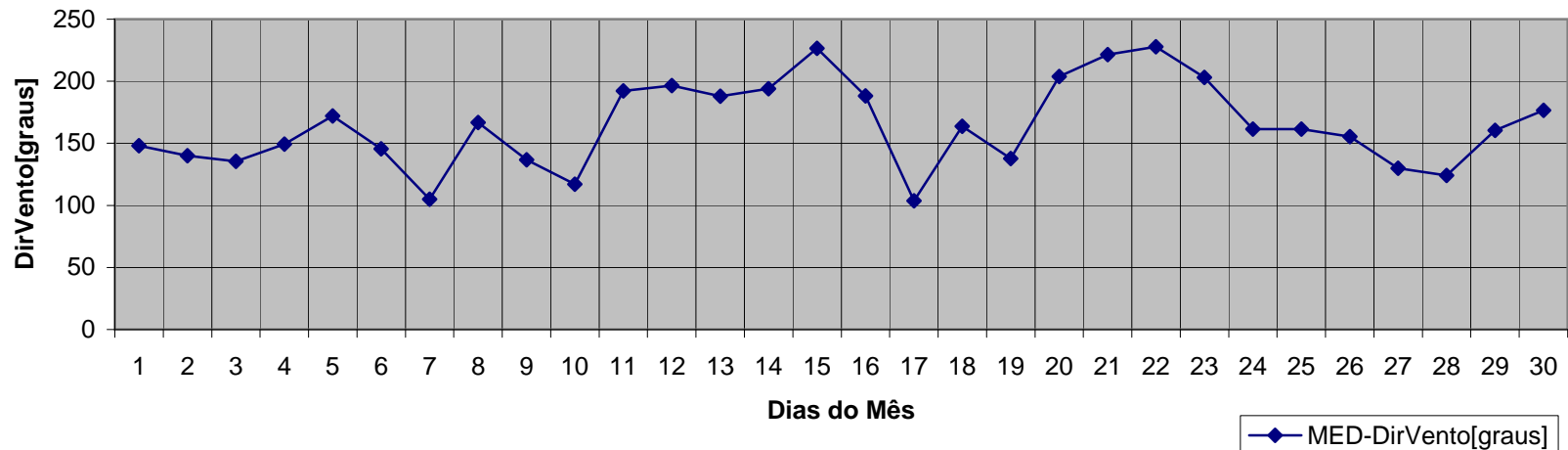
Medida da umidade relativa do ar de junho_2008



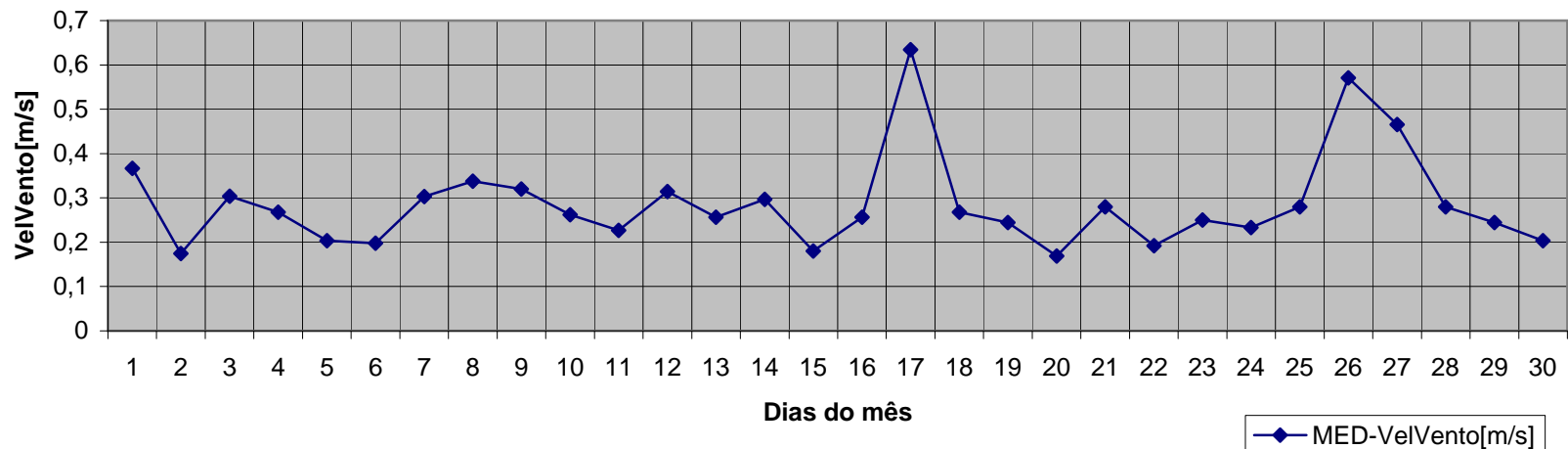
Média temperatura de junho_2008



Média da direção do vento de junho_2008



Média da velocidade do vento de junho_2008



Média da pressão atmosférica do ar de junho_2008

