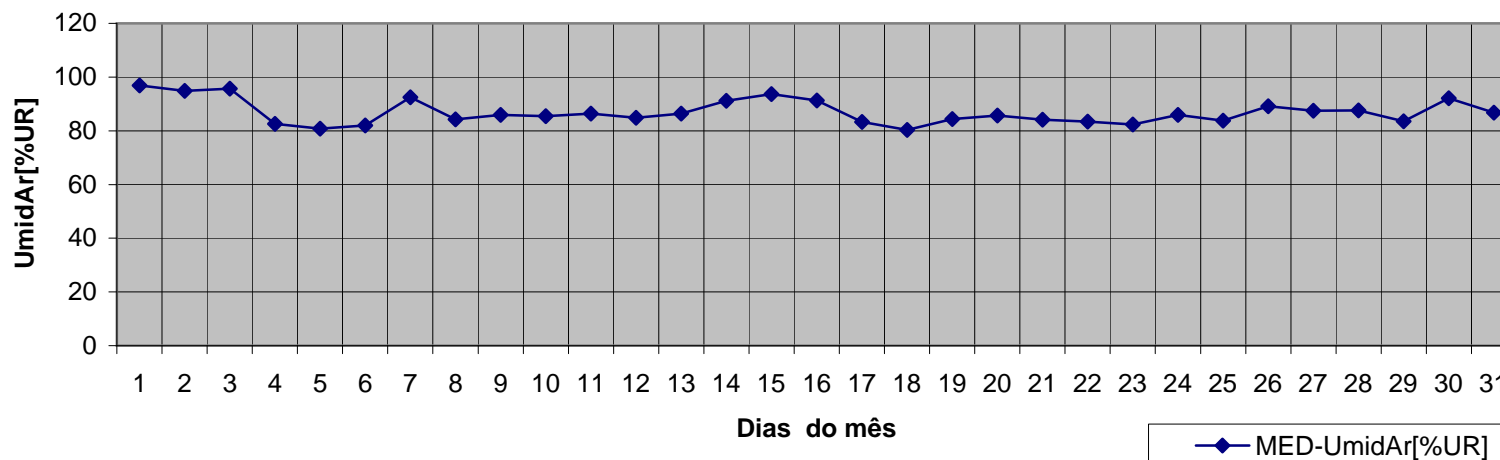


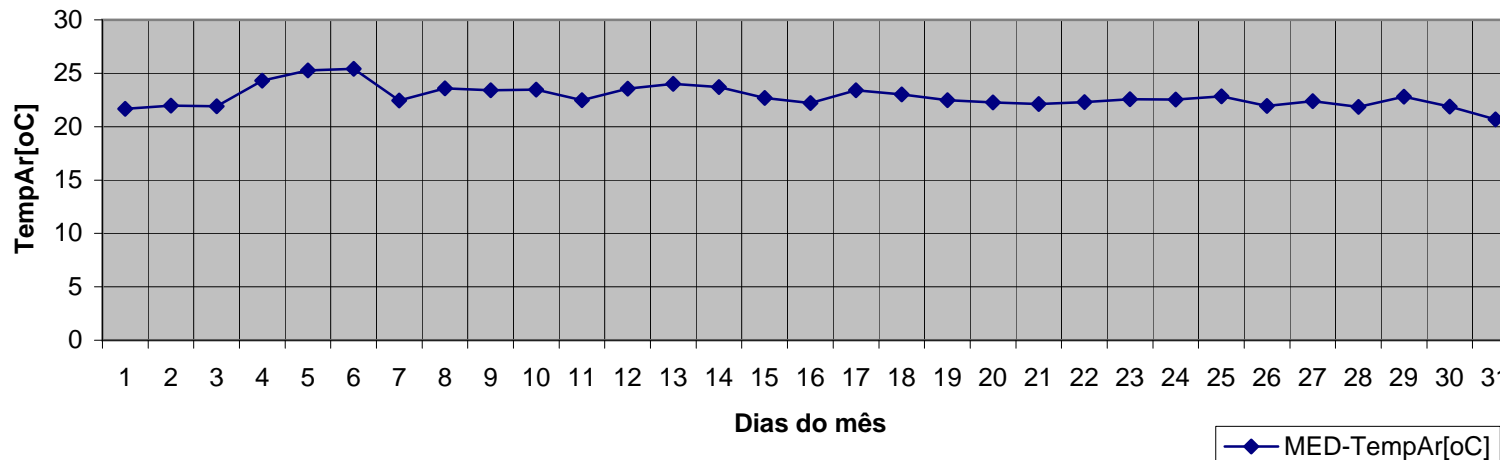
IFMG - Campus São João Evangelista - Estação Meteorológica

Dia	MED-UmidAr[%UR]	MED-TempAr[oC]	MED-DirVento[graus]	MED-VelVento[m/s]	MED-PresAtm[hPa]
1	96,9	21,7	127,4	0,4	928,0
2	94,8	22,0	137,4	0,4	928,5
3	95,7	21,9	128,0	0,3	929,4
4	82,5	24,3	209,7	0,7	930,7
5	80,8	25,3	191,5	0,3	929,8
6	82,0	25,4	156,8	0,4	929,9
7	92,5	22,4	203,6	0,5	932,2
8	84,3	23,6	155,7	0,5	934,1
9	85,9	23,4	137,1	0,5	934,0
10	85,5	23,5	140,1	0,4	933,0
11	86,4	22,5	164,4	0,4	932,9
12	84,8	23,5	159,3	0,5	932,8
13	86,4	24,0	166,4	0,4	931,5
14	91,1	23,7	185,1	0,6	930,2
15	93,6	22,7	182,0	0,5	932,3
16	91,3	22,2	182,1	0,4	935,1
17	83,3	23,4	139,9	0,7	935,1
18	80,3	23,0	133,9	0,6	935,3
19	84,4	22,5	123,9	0,6	935,3
20	85,6	22,3	129,1	0,5	935,5
21	84,1	22,1	115,4	0,8	934,6
22	83,4	22,3	179,7	0,4	934,0
23	82,3	22,6	147,5	0,3	932,8
24	85,9	22,5	149,9	0,3	933,3
25	83,8	22,8	156,7	0,5	933,7
26	89,1	22,0	156,7	0,3	933,2
27	87,4	22,4	170,4	0,3	931,2
28	87,6	21,8	152,7	0,4	930,8
29	83,5	22,8	210,5	0,2	930,6
30	92,1	21,9	146,6	0,4	931,6
31	86,8	20,7	141,6	0,3	932,7

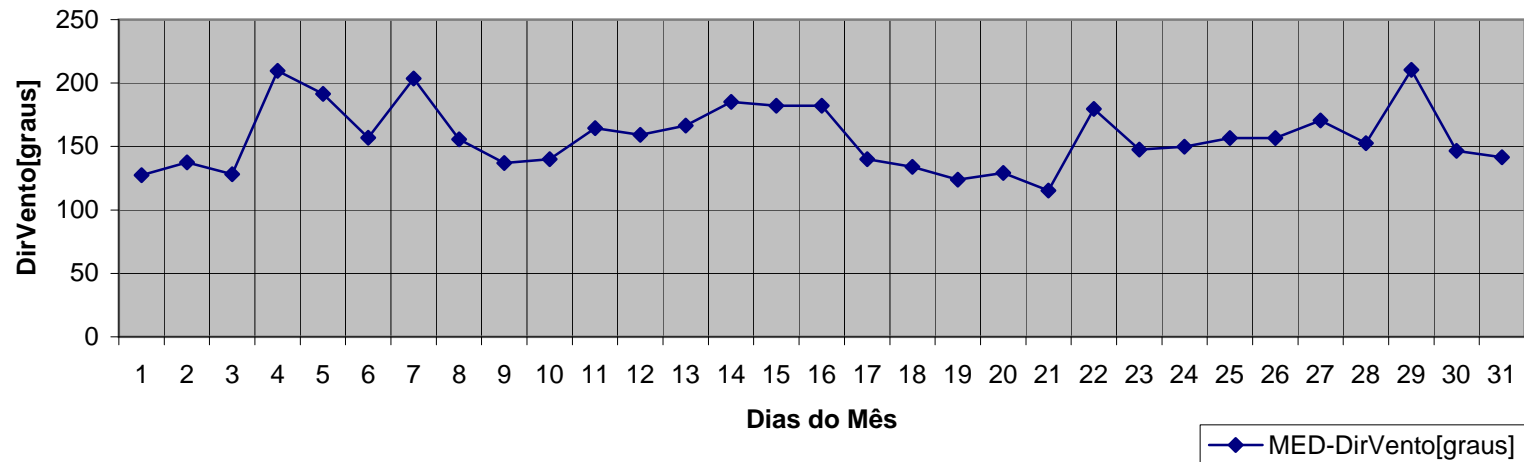
Média umidade relativa do ar de março_2008



Média temperatura de março_2008



Média da direção do vento de março_2008



Média da velocidade vento de março_2008

