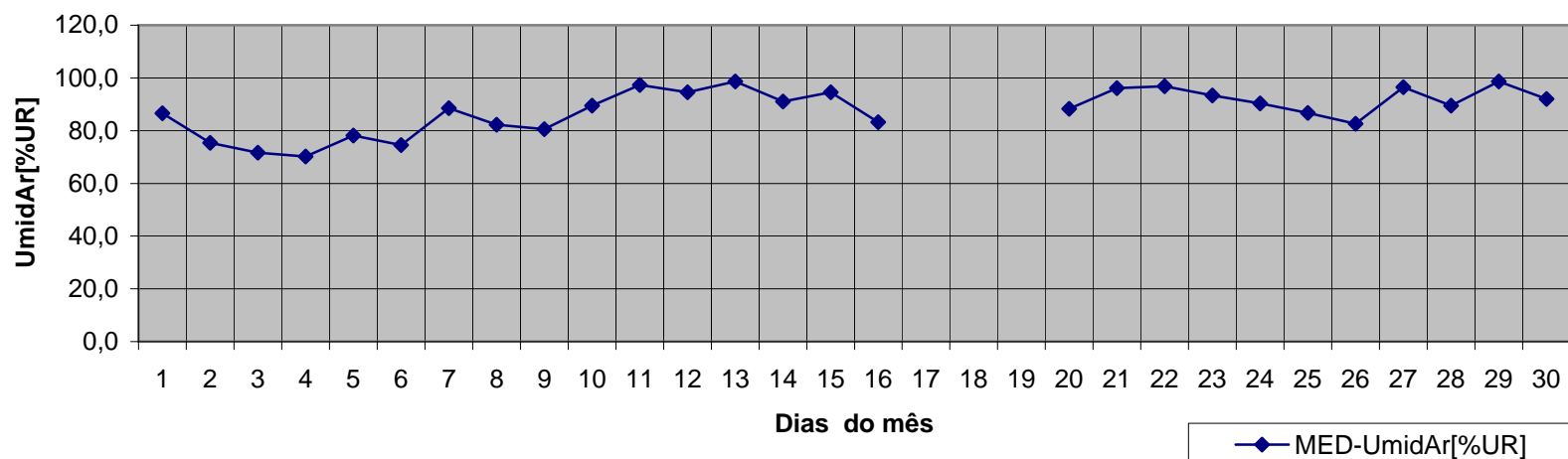


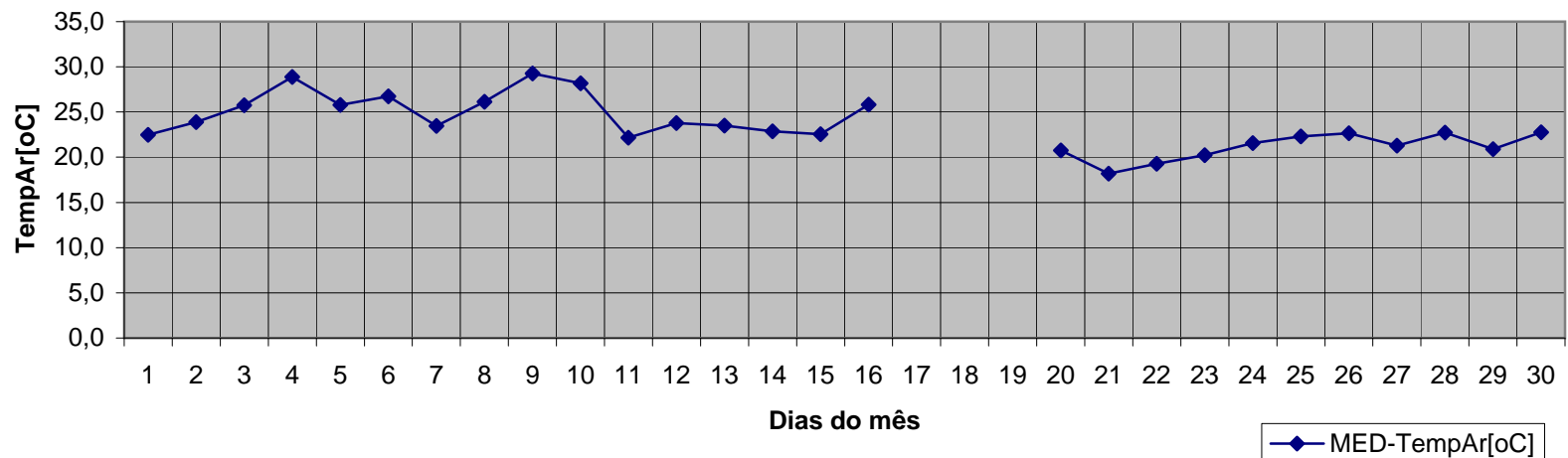
IFMG - Campus São João Evangelista - Estação Meteorológica

Dia	MED-UmidAr[%UR]	MED-TempAr[oC]	MED-DirVento[graus]	MED-VelVento[m/s]	MED-PresAtm[hPa]
1	86,5	22,5	135,1	0,4	934,7
2	75,3	23,9	136,6	0,5	935,2
3	71,6	25,8	165,1	0,3	934,2
4	70,2	28,9	157,8	0,3	931,8
5	78,1	25,8	137,2	0,3	931,9
6	74,5	26,7	188,0	0,2	930,1
7	88,6	23,5	232,7	0,1	930,7
8	82,3	26,1	170,2	0,2	930,7
9	80,6	29,3	176,8	0,2	930,3
10	89,4	28,2	183,5	0,1	930,7
11	97,4	22,2	153,3	0,1	930,6
12	94,5	23,8	147,9	0,2	930,0
13	98,6	23,5	114,6	0,2	929,2
14	91,1	22,9	107,2	0,2	929,3
15	94,6	22,5	181,4	0,4	928,6
16	83,3	25,8	203,8	0,2	929,5
17			133,0	0,6	931,3
18			111,3	0,2	931,8
19			160,9	0,2	931,0
20	88,3	20,7	125,8	0,3	933,4
21	96,1	18,2	146,4	0,1	936,1
22	96,9	19,3	124,5	0,2	936,2
23	93,4	20,2	117,0	0,2	934,6
24	90,3	21,6	125,9	0,3	933,1
25	86,8	22,3	153,3	0,3	933,5
26	82,6	22,7	129,0	0,3	933,8
27	96,5	21,3	125,9	0,0	933,4
28	89,5	22,7	161,9	0,2	931,5
29	98,7	20,9	123,4	0,1	931,4
30	92,0	22,8	154,0	0,2	930,5

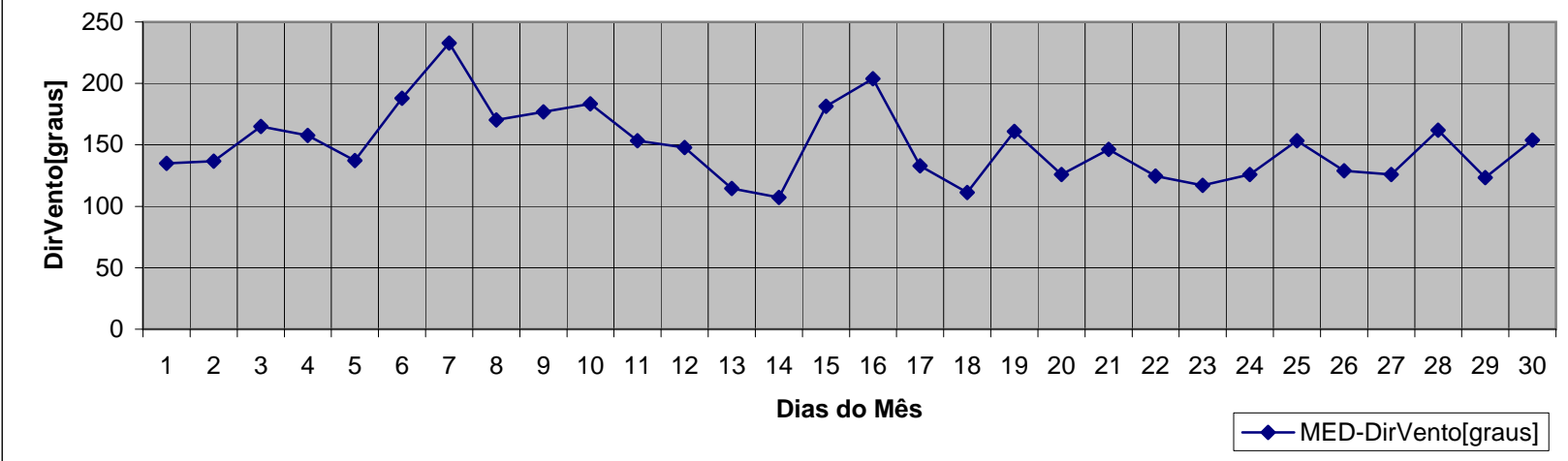
Média da umidade relativa do ar de novembro_2008



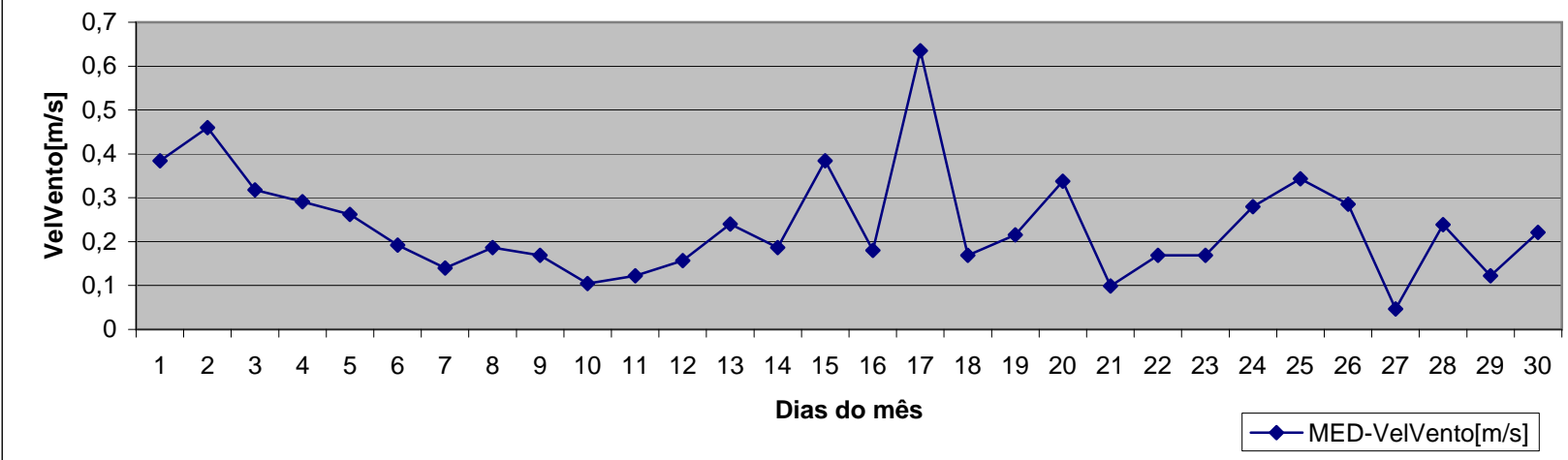
Média da temperatura de novembro_2008



Média da direção do vento de novembro_2008



Média da velocidade do vento de novembro_2008



Média da pressão atmosférica do ar de novembro_2008

