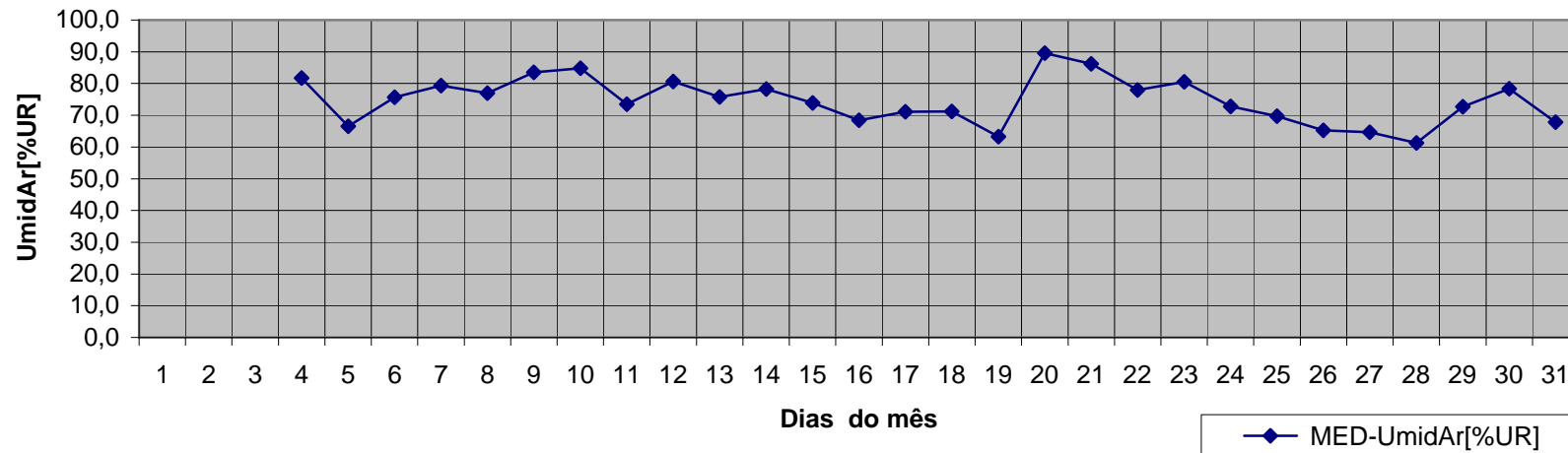


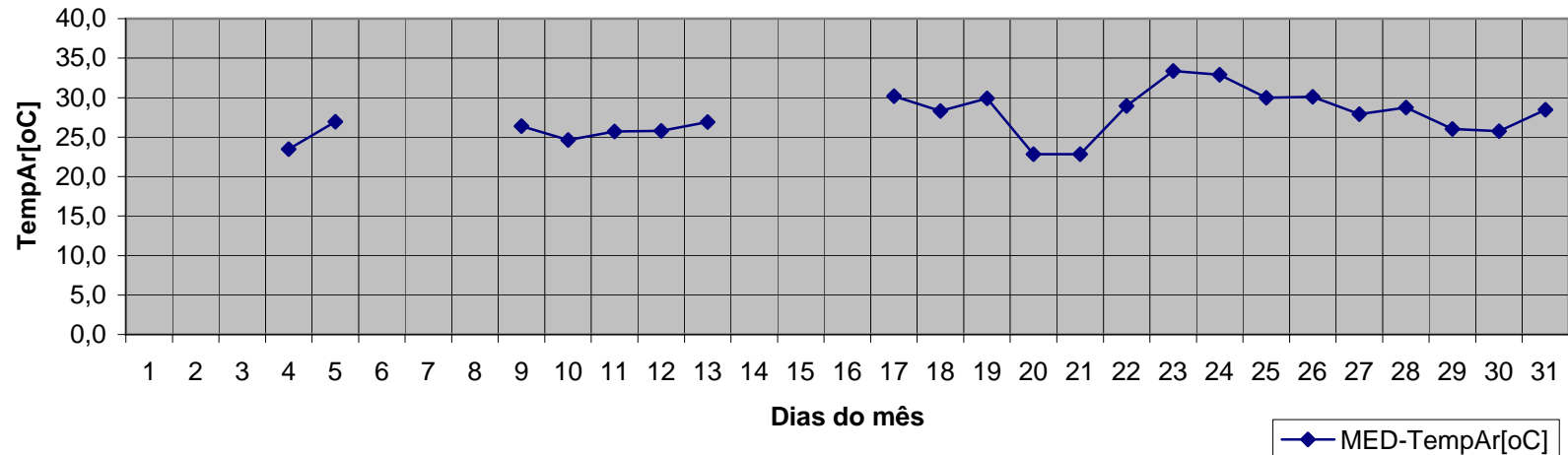
IFMG - Campus São João Evangelista - Estação Meteorológica

<b>Dia</b>	<b>MED-UmidAr[%UR]</b>	<b>MED-TempAr[oC]</b>	<b>MED-DirVento[graus]</b>	<b>MED-VelVento[m/s]</b>	<b>MED-PresAtm[hPa]</b>
1			174,8	0,5	932,7
2			194,5	0,0	931,9
3			177,2	0,0	932,4
4	81,7	23,5	169,2	0,0	933,6
5	66,5	26,9	152,6	0,0	932,2
6	75,6		148,8	0,8	934,6
7	79,4		112,3	1,0	938,3
8	77,0		122,3	0,8	937,8
9	83,5	26,4	118,2	1,1	938,8
10	84,8	24,6	112,0	0,6	938,4
11	73,5	25,7	107,9	0,9	937,7
12	80,6	25,8	109,4	0,6	937,3
13	75,8	26,9	105,0	0,7	936,9
14	78,3		117,3	0,0	935,3
15	73,9		150,6	0,0	934,6
16	68,5		181,7	0,0	933,9
17	71,1	30,2	135,3	0,4	933,6
18	71,2	28,3	111,9	0,1	932,8
19	63,2	29,9	139,6	0,2	933,7
20	89,6	22,8	152,3	0,6	937,8
21	86,2	22,9	138,3	0,6	937,7
22	78,0	28,9	120,3	0,5	936,8
23	80,5	33,4	131,7	0,7	935,8
24	72,8	32,9	144,7	0,7	935,8
25	69,7	30,0	162,3	0,5	934,4
26	65,2	30,1	191,0	0,3	933,5
27	64,7	27,9	215,4	0,4	931,9
28	61,3	28,7	147,7	0,6	931,2
29	72,7	26,0	105,6	0,8	932,5
30	78,4	25,7	176,5	0,2	932,8
31	67,8	28,5	172,0	0,6	932,3

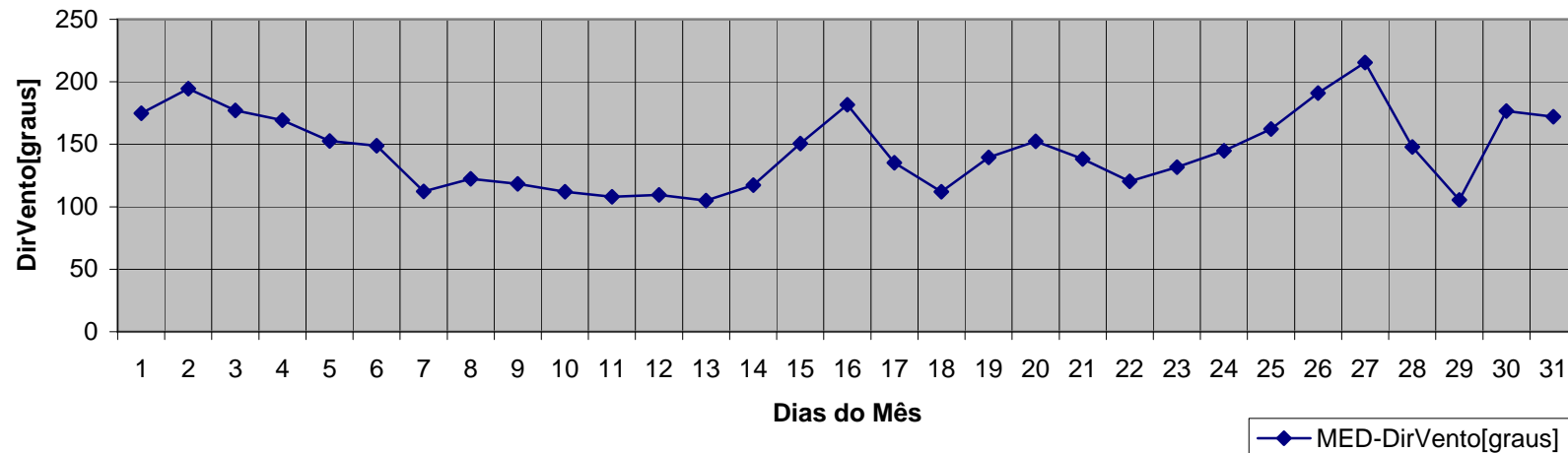
Média da umidade relativa do ar de outubro\_2008



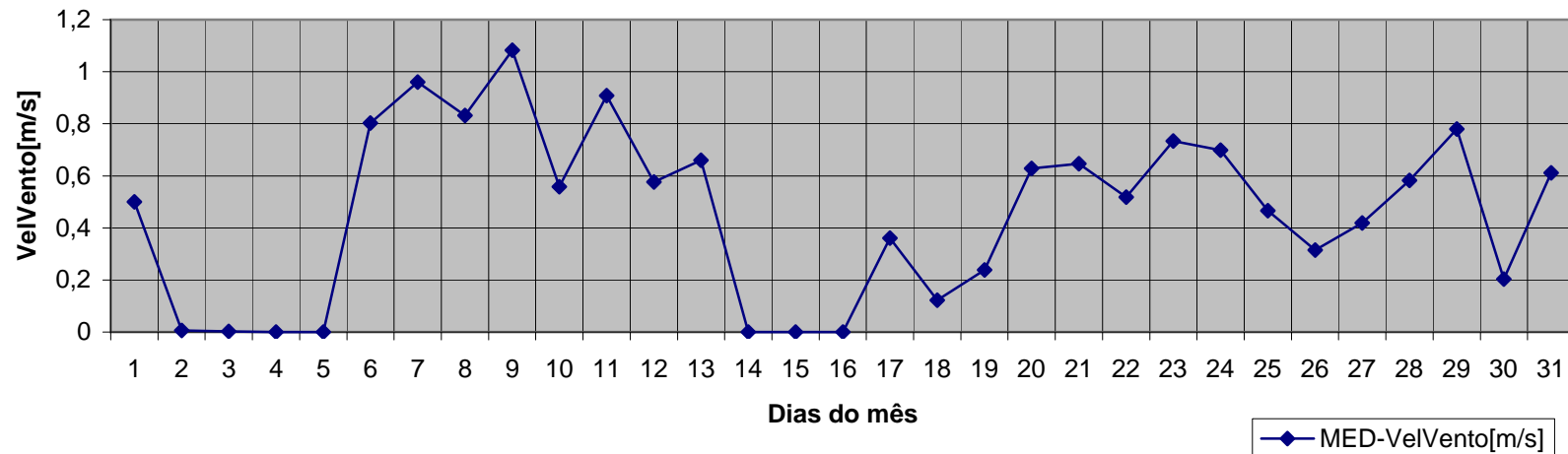
Média da temperatura de outubro\_2008



Média da direção do vento de outubro\_2008



Média da velocidade do vento de outubro\_2008



Média da pressão atmosférica do ar de outubro\_2008

