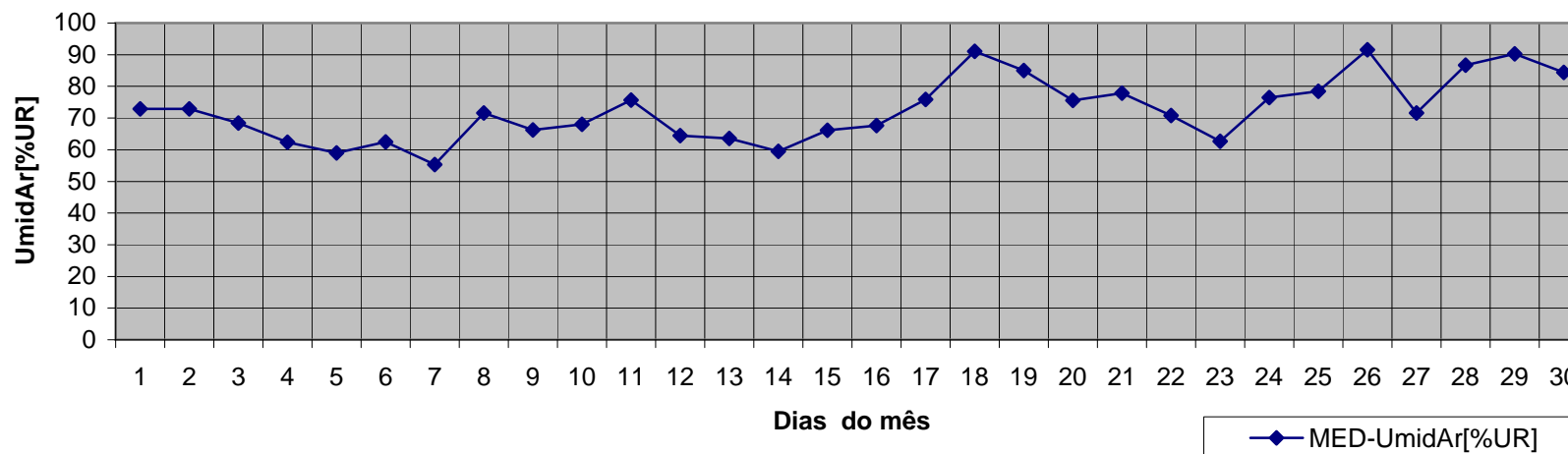


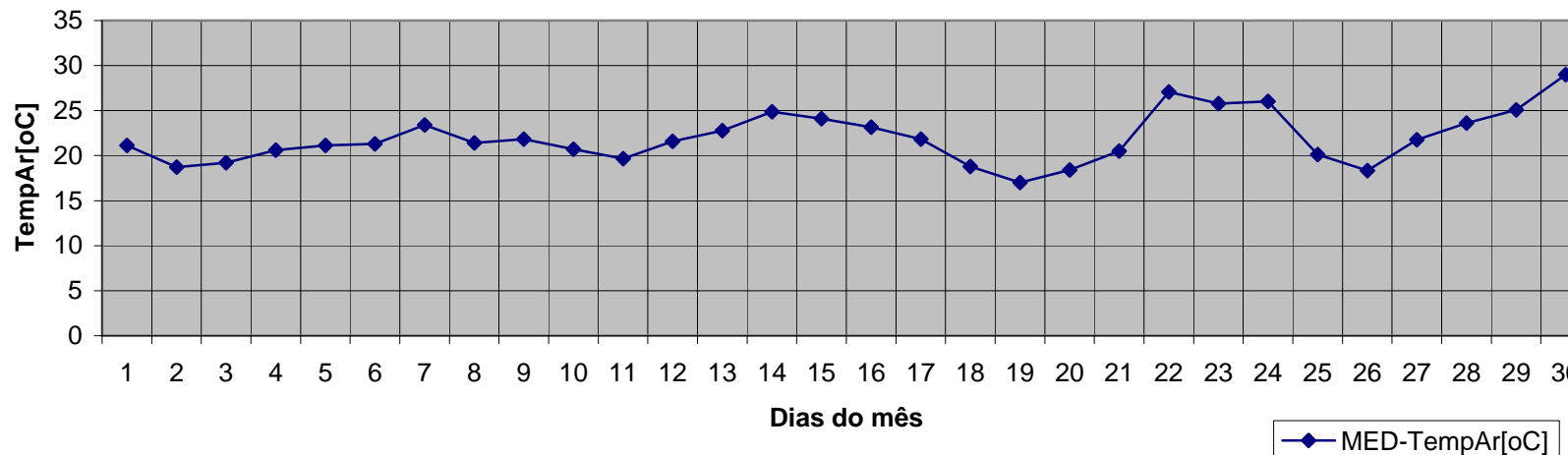
IFMG - Campus São João Evangelista - Estação Meteorológica

Dia	MED-UmidAr[%UR]	MED-TempAr[oC]	MED-DirVento[graus]	MED-VelVento[m/s]	MED-PresAtm[hPa]
1	72,9	21,1	138,4	0,4	936,8
2	72,9	18,7	182,8	0,4	936,1
3	68,4	19,2	186,3	0,2	935,7
4	62,4	20,6	180,4	0,0	934,4
5	59,0	21,1	148,8	0,2	933,8
6	62,4	21,3	146,6	0,1	934,9
7	55,3	23,4	180,2	0,1	935,8
8	71,6	21,4	151,1	0,6	937,4
9	66,3	21,8	127,0	0,8	938,6
10	68,0	20,7	150,6	0,5	939,0
11	75,6	19,7	141,1	0,4	938,1
12	64,4	21,6	134,7	0,4	935,9
13	63,6	22,8	153,3	0,3	934,0
14	59,5	24,9	169,9	0,3	933,7
15	66,1	24,1	116,0	0,8	935,9
16	67,6	23,2	148,5	0,6	936,3
17	75,9	21,8	107,6	0,8	935,6
18	91,0	18,8	109,5	0,9	935,8
19	85,0	17,0	94,5	0,6	938,6
20	75,5	18,4	130,1	0,6	938,0
21	77,9	20,5	141,2	0,5	935,0
22	70,8	27,1	216,4	0,8	932,1
23	62,7	25,8	217,4	0,6	931,3
24	76,5	26,0	97,8	1,1	934,9
25	78,4	20,1	115,0	0,8	937,3
26	91,6	18,3	99,4	0,8	936,0
27	71,6	21,8	141,8	0,6	935,7
28	86,7	23,6	194,3	0,3	933,2
29	90,2	25,1	140,9	0,5	935,6
30	84,4	29,0	125,6	0,6	926,1

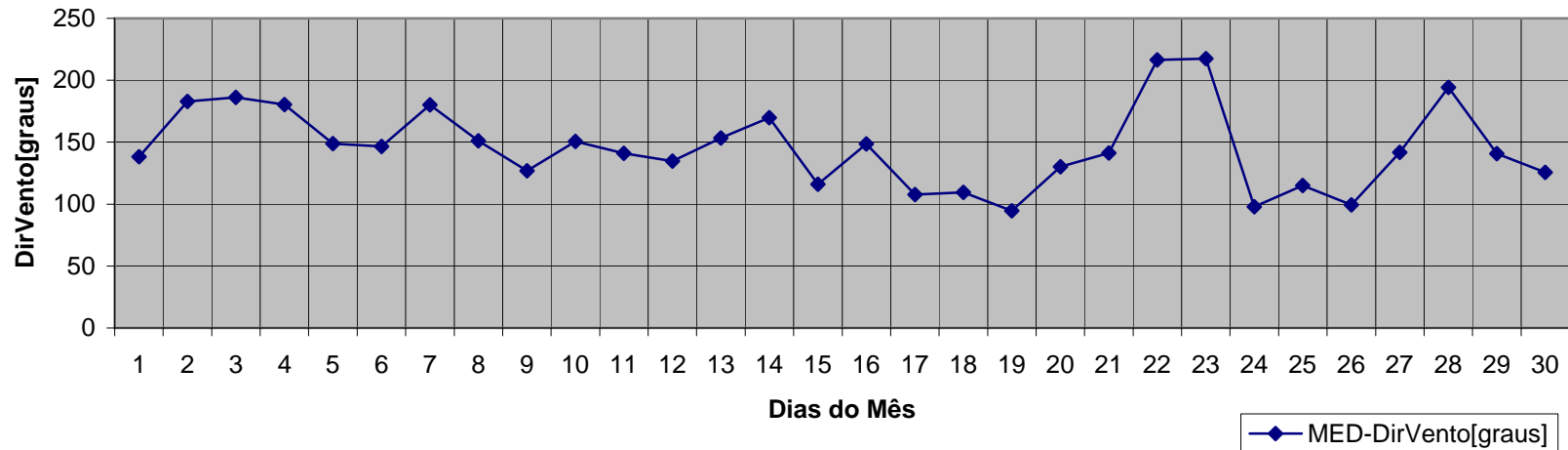
Média da umidade relativa do ar de setembro_2008



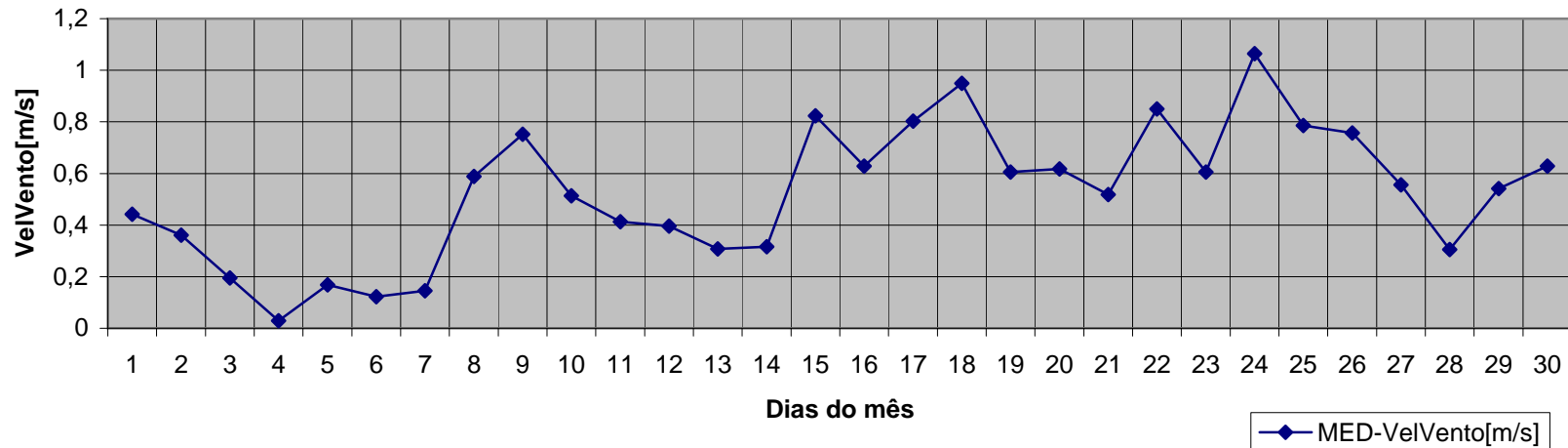
Média da temperatura do ar de setembro_2008



Média da direção do vento de setembro_2008



Média da velocidade do vento de setembro_2008



Média da pressão atmosférica do ar de setembro_2008

